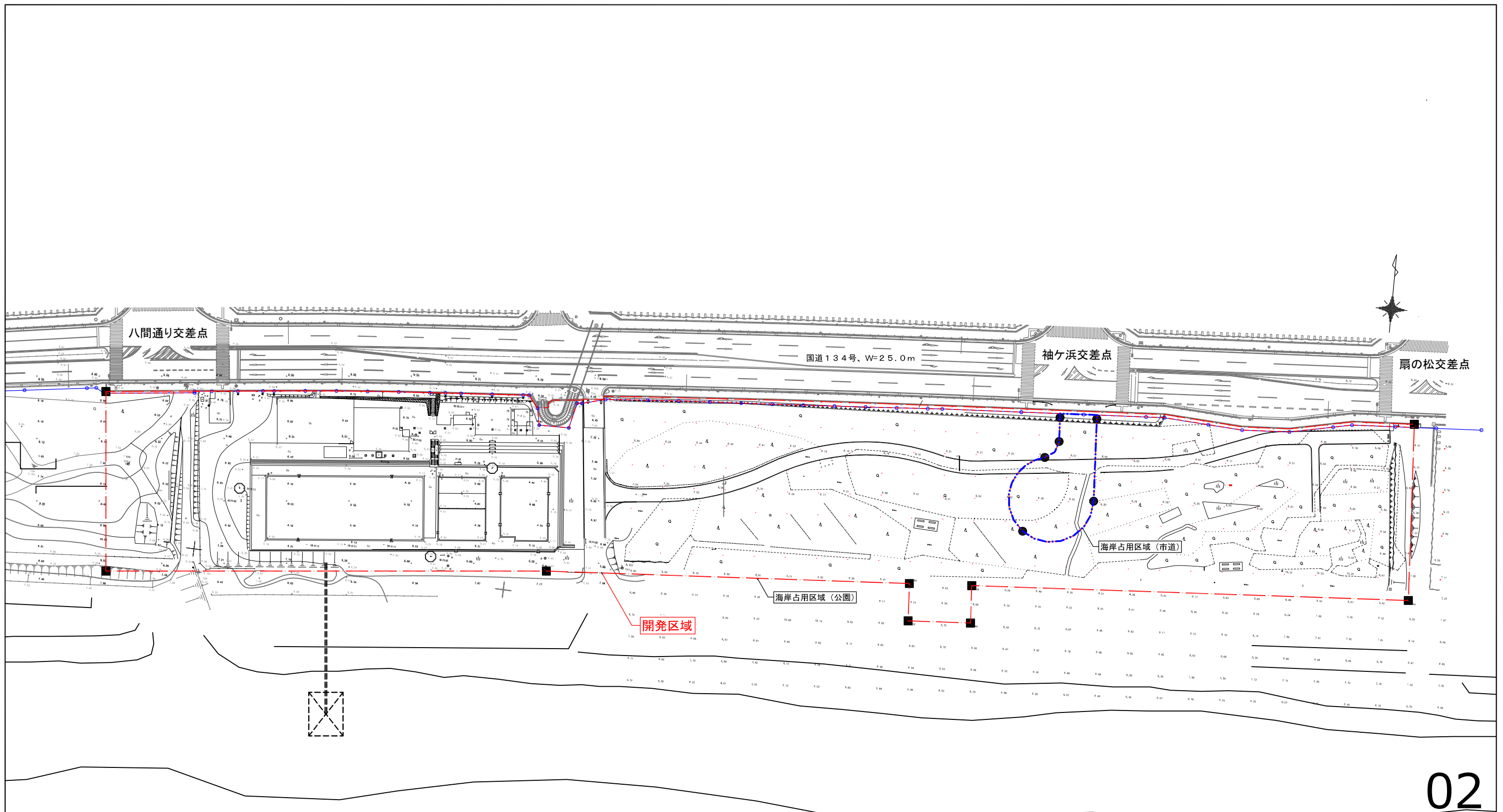


申請地：平塚市龍城ヶ丘 45番1先

湘南海岸公園龍城ヶ丘ゾーン整備・管理運営事業	平塚 Seaside Park 共同事業体	注記：	【開発基本計画】	作成日： 2023/ 00 /00	図面名称：	案内図	NO. LA-00
	代表企業 積水ハウス株式会社			確認日： 2023/ /	縮尺：	NON SCALE	

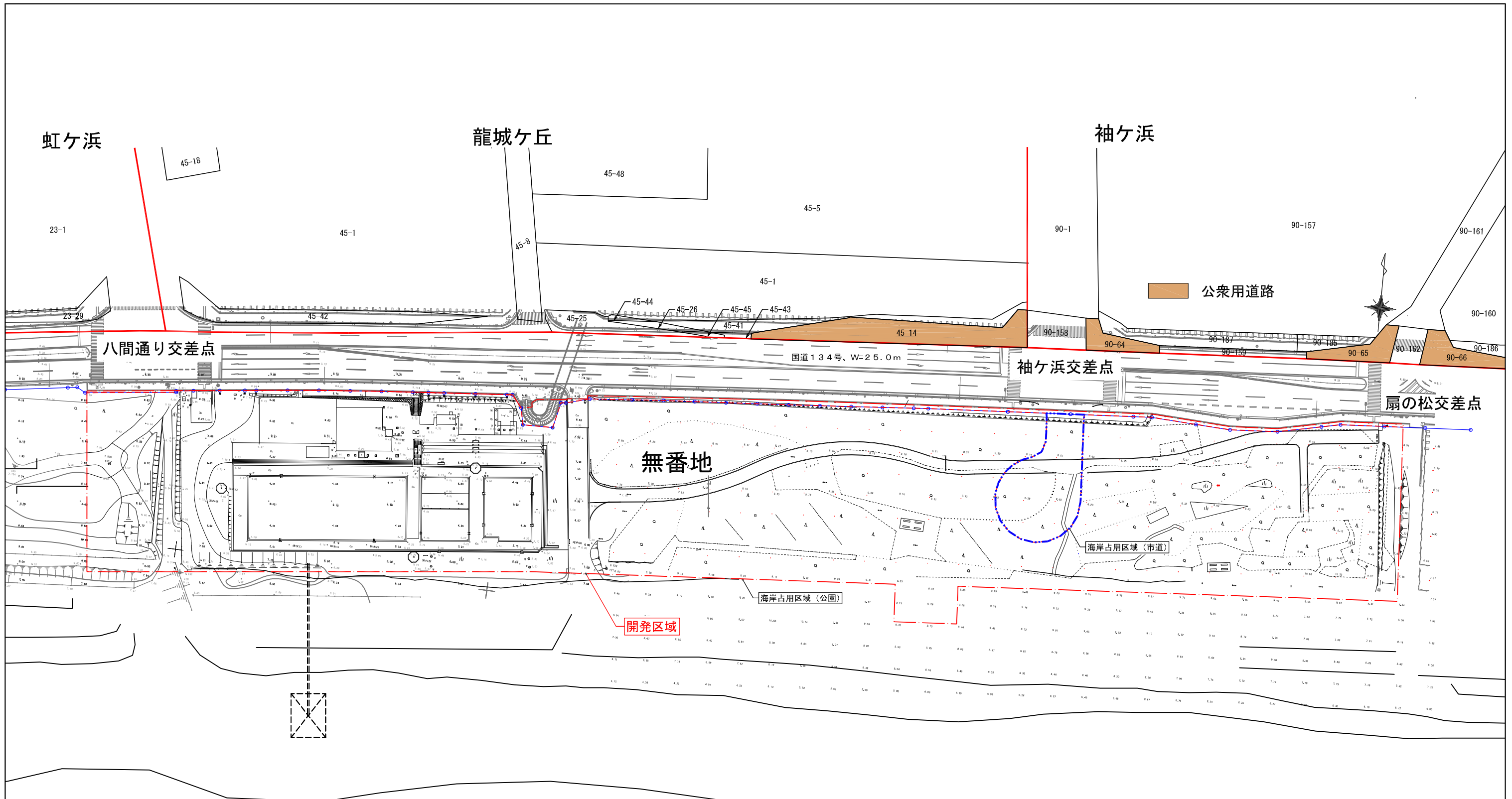




02

記号	名称	規格・寸法	数量	単位	備考
■	境界杭	コンクリート製	9	個	
●	境界鉄	ステンレス製	6	個	

記号	事業区域	面積
■	開発区域	23,980.050 m <sup>2</sup>
■	海岸占用区域面積(公園)	22,799.365 m <sup>2</sup>
■	海岸占用区域面積(市道)	790.464 m <sup>2</sup>
	海岸占用区域面積 合計	23,589.829 m <sup>2</sup>

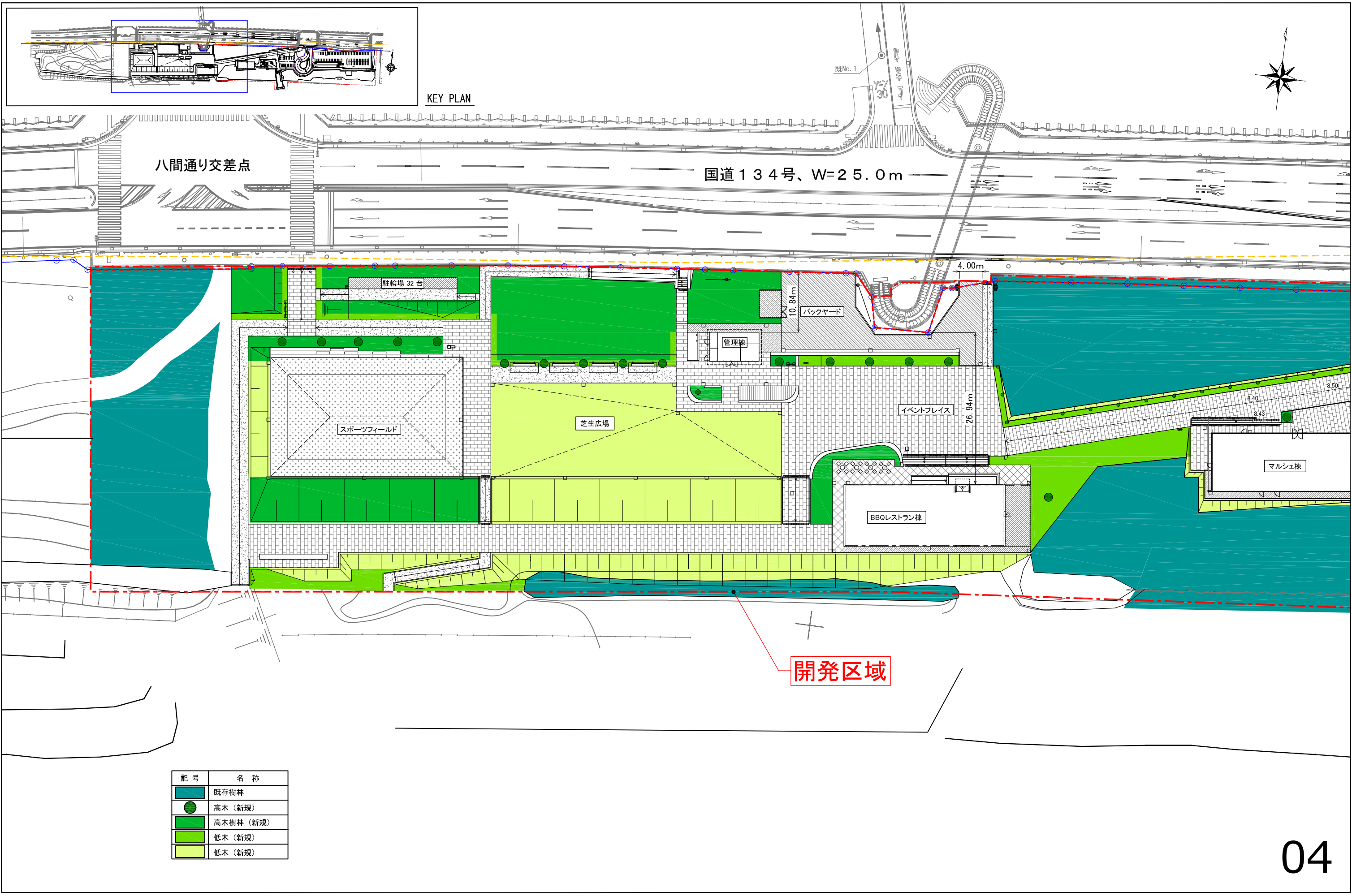


地番一覧

所在	地番	地目	所有者	住所	所在	地番	地目	所有者	住所
平塚市虹ヶ浜	23番1	宅地	神奈川県	横浜市中区日本大通1	平塚市袖ヶ浜	90番1	宅地	神奈川県	横浜市中区日本大通1
平塚市虹ヶ浜	23番29	宅地	国土交通省	千代田区霞が関2-1-3	平塚市袖ヶ浜	90番64	公共用道路	神奈川県	横浜市中区日本大通1
平塚市龍城ヶ丘	45番1	宅地	神奈川県	横浜市中区日本大通1	平塚市袖ヶ浜	90番65	公共用道路	神奈川県	横浜市中区日本大通1
平塚市龍城ヶ丘	45番5	宅地	神奈川県	横浜市中区日本大通1	平塚市袖ヶ浜	90番66	公共用道路	神奈川県	横浜市中区日本大通1
平塚市龍城ヶ丘	45番8	宅地	平塚市	平塚市浅間町9番1号	平塚市袖ヶ浜	90番157	宅地	神奈川県	横浜市中区日本大通1
平塚市龍城ヶ丘	45番14	公共用道路	神奈川県	横浜市中区日本大通1	平塚市袖ヶ浜	90番158	宅地	神奈川県	横浜市中区日本大通1
平塚市龍城ヶ丘	45番18	宅地	株式会社ママ・フルーツ	鎌倉市手広4-40-11	平塚市袖ヶ浜	90番159	宅地	神奈川県	横浜市中区日本大通1
平塚市龍城ヶ丘	45番25	宅地	神奈川県	横浜市中区日本大通1	平塚市袖ヶ浜	90番160	宅地	神奈川県	横浜市中区日本大通1
平塚市龍城ヶ丘	45番26	宅地	国土交通省	千代田区霞が関2-1-3	平塚市袖ヶ浜	90番161	宅地	神奈川県	横浜市中区日本大通1
平塚市龍城ヶ丘	45番41	宅地	国土交通省	千代田区霞が関2-1-3	平塚市袖ヶ浜	90番162	宅地	神奈川県	横浜市中区日本大通1
平塚市龍城ヶ丘	45番42	宅地	国土交通省	千代田区霞が関2-1-3	平塚市袖ヶ浜	90番165	宅地	神奈川県	横浜市中区日本大通1
平塚市龍城ヶ丘	45番43	宅地	神奈川県	横浜市中区日本大通1	平塚市袖ヶ浜	90番185	宅地	国土交通省	千代田区霞が関2-1-3
平塚市龍城ヶ丘	45番44	宅地	神奈川県	横浜市中区日本大通1	平塚市袖ヶ浜	90番186	宅地	国土交通省	千代田区霞が関2-1-3
平塚市龍城ヶ丘	45番48	宅地	相鉄不動産株式会社	横浜西区北幸2-9-14	平塚市袖ヶ浜	90番187	宅地	国土交通省	千代田区霞が関2-1-3

記号	事業区域
	開発区域
	海岸占用区域(公園)
	海岸占用区域(市道)

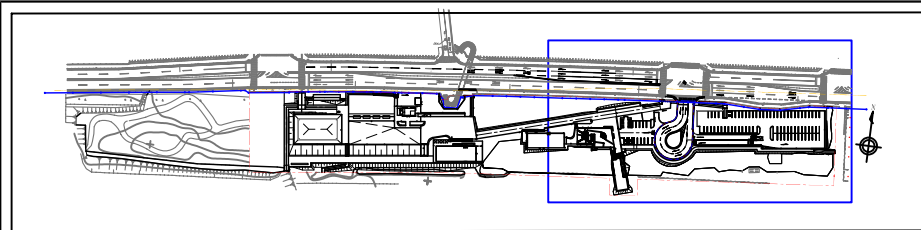
03



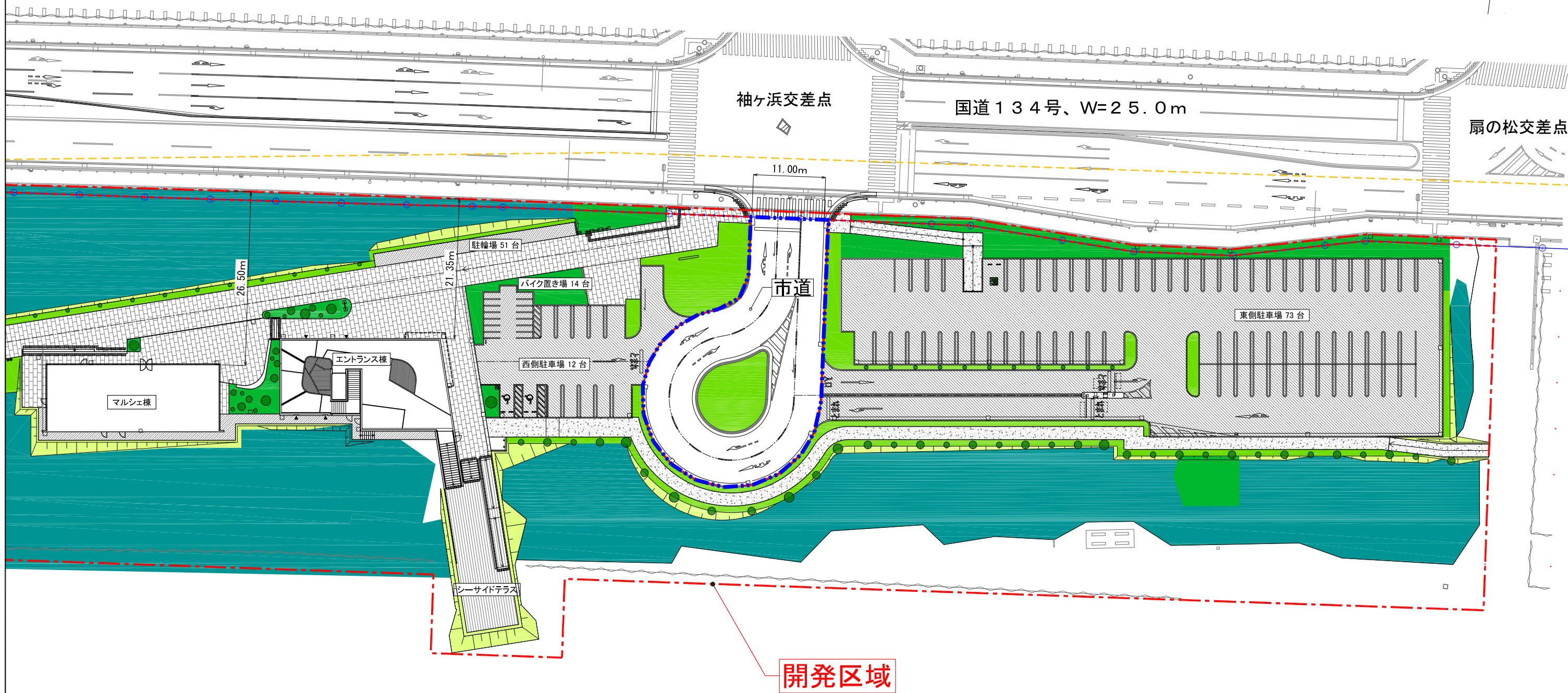
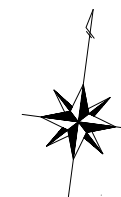
記号	名称
	既存樹林
	高木 (新規)
	高木樹林 (新規)
	低木 (新規)
	低木 (新規)

04

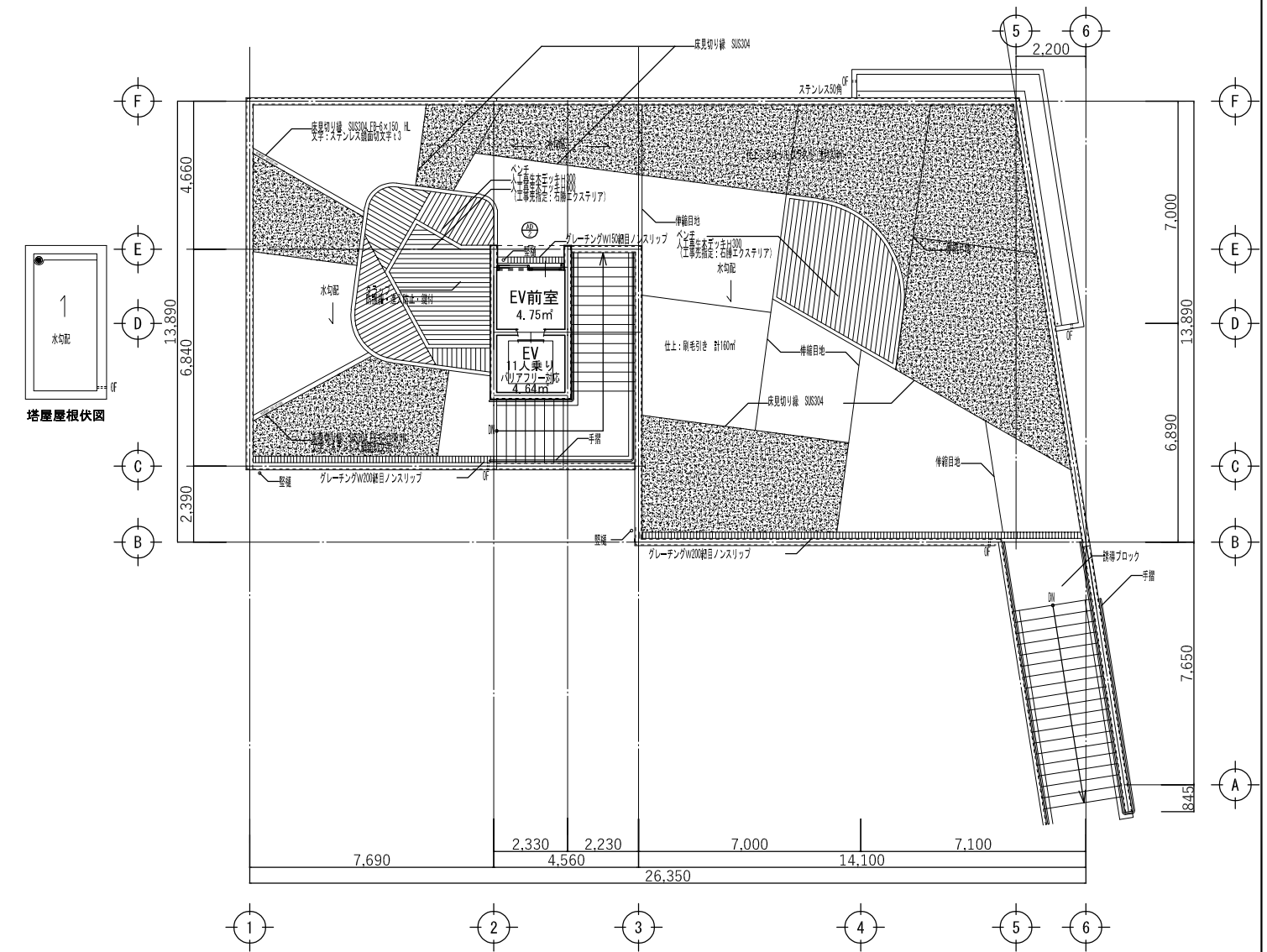
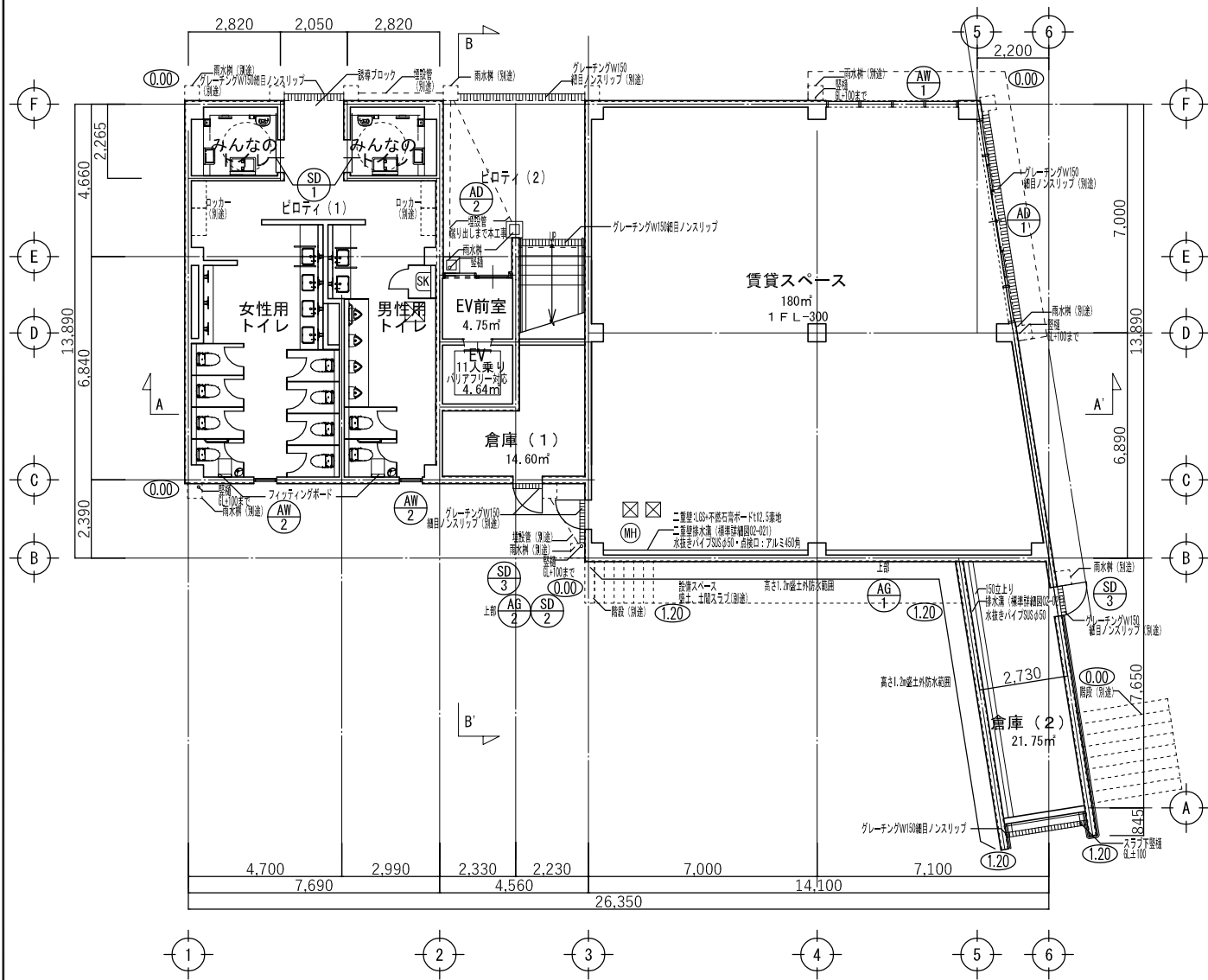




KEY PLAN



記号	名称
	既存樹林
	高木 (新規)
	高木樹林 (新規)
	低木 (新規)
	低木 (新規)



	延床面積	容積対象	建築面積
RF	9.39㎡	4.75㎡	
1F	314.18㎡	309.54㎡	
合計	323.57㎡	314.29㎡	342.625

敷地面積	9,223.76㎡
建蔽率	3.72% (許容 50%)
容積率	3.41% (許容 100%)

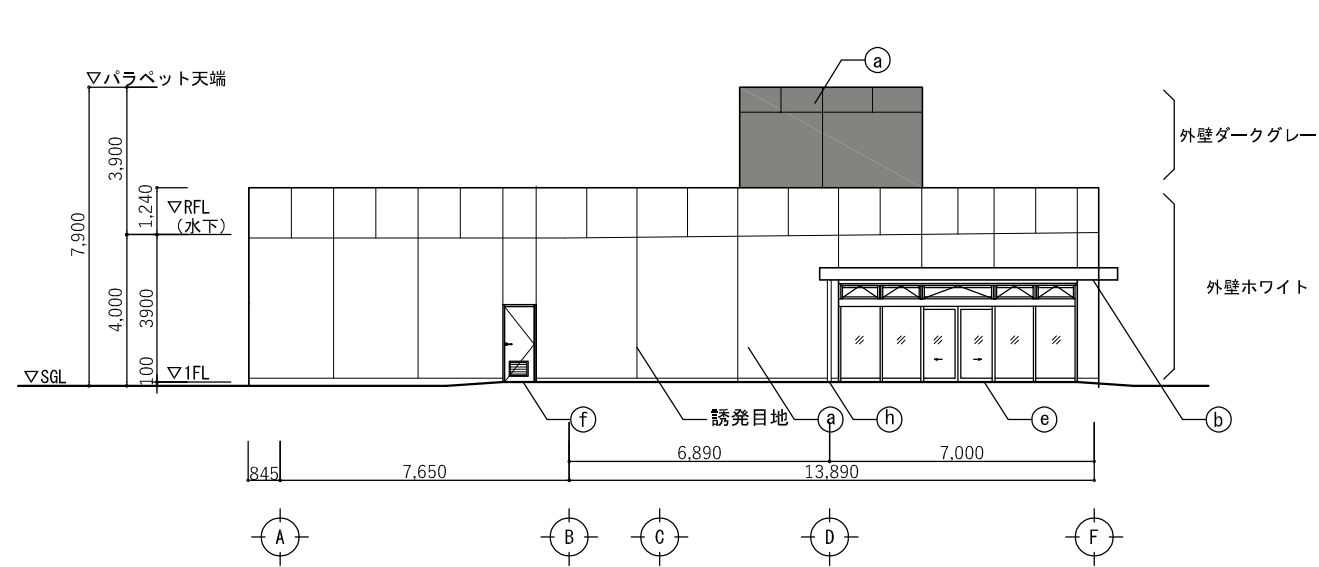
賃貸スペース	180.00㎡	
トイレ	88.44㎡	ピロティ含む
EV前室	9.50㎡	
EV	9.28㎡	
倉庫	36.35㎡	
合計	323.57㎡	

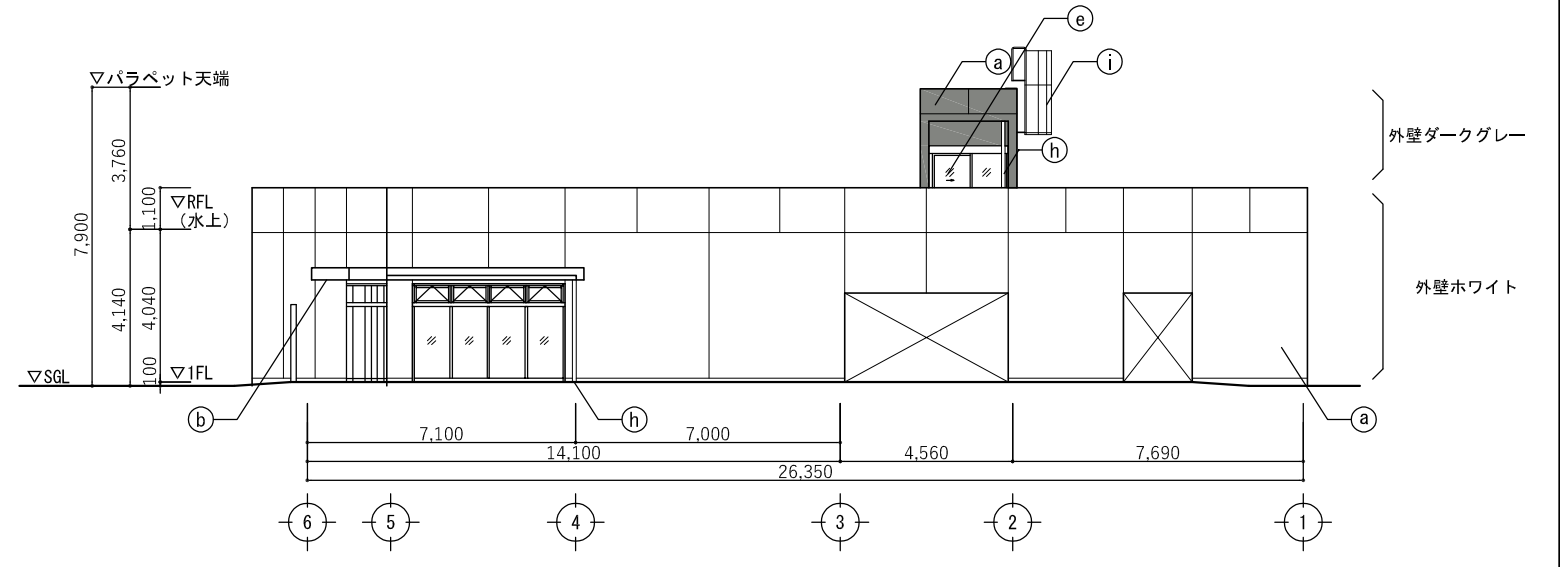
EV前ピロティ	21.33㎡
屋外階段	9.45㎡
合計	354.35㎡

06

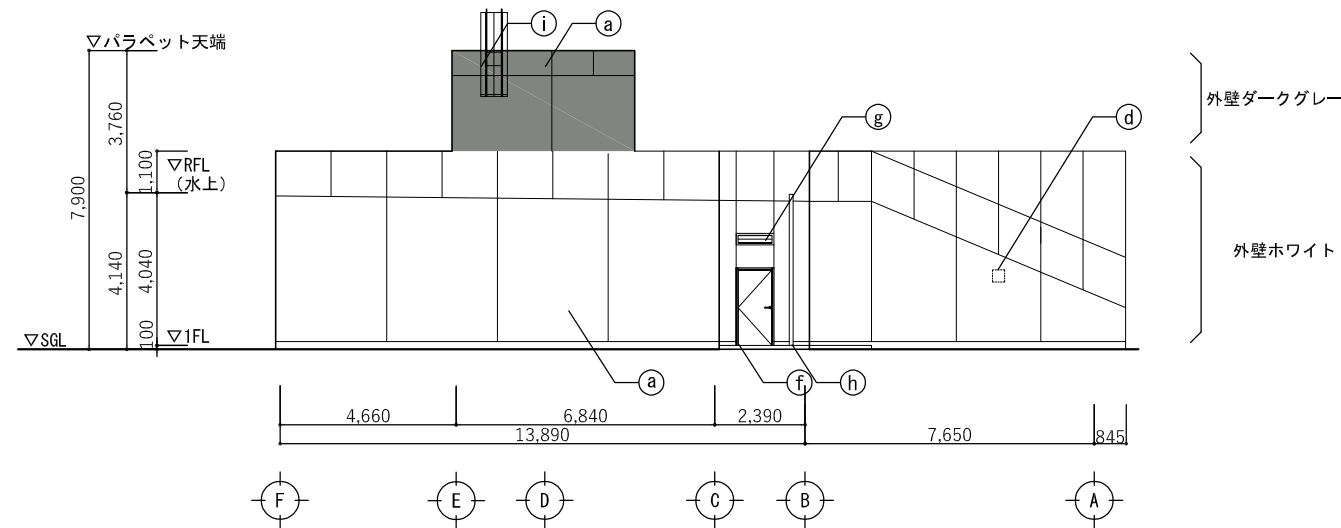




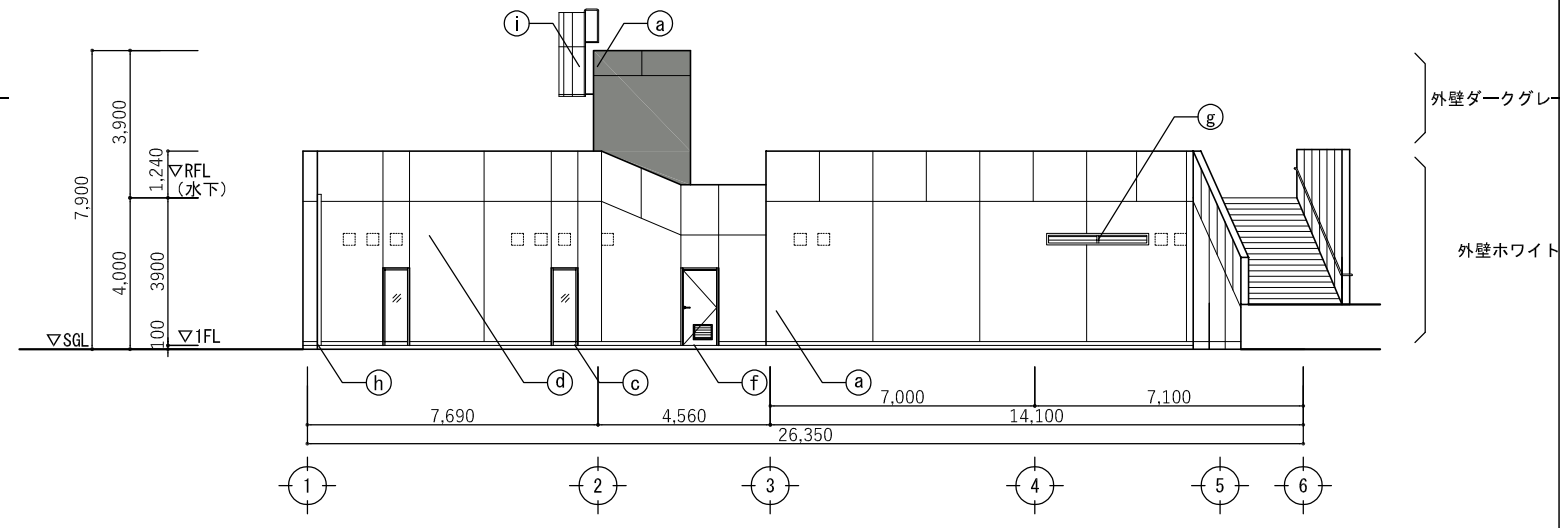
東立面図



北立面図

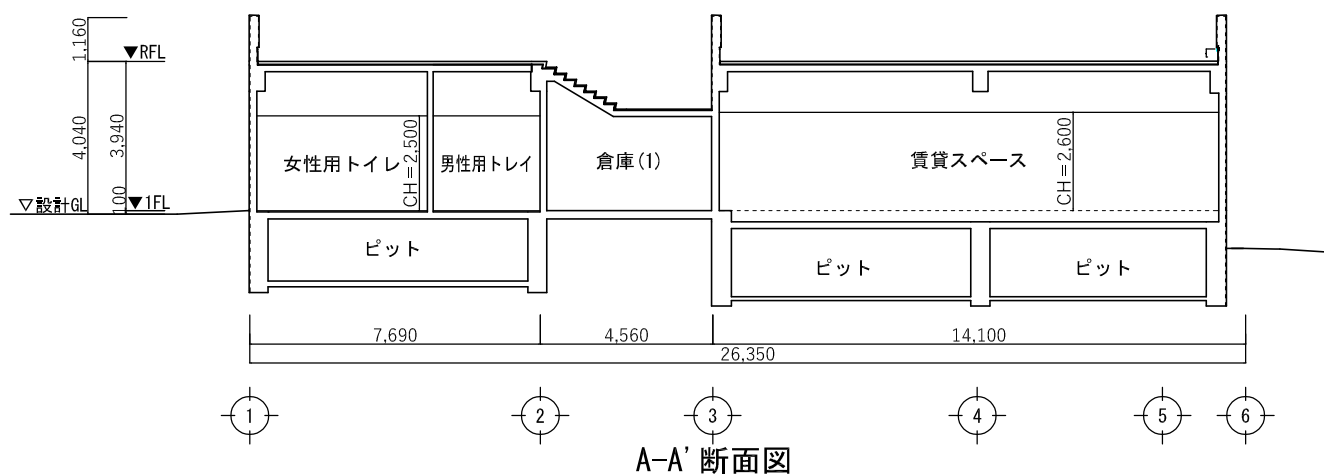


西立面図

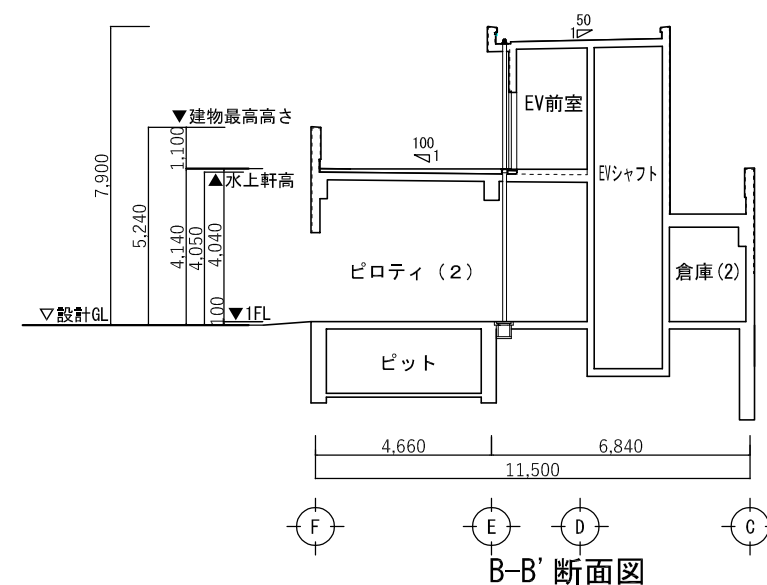


南立面図

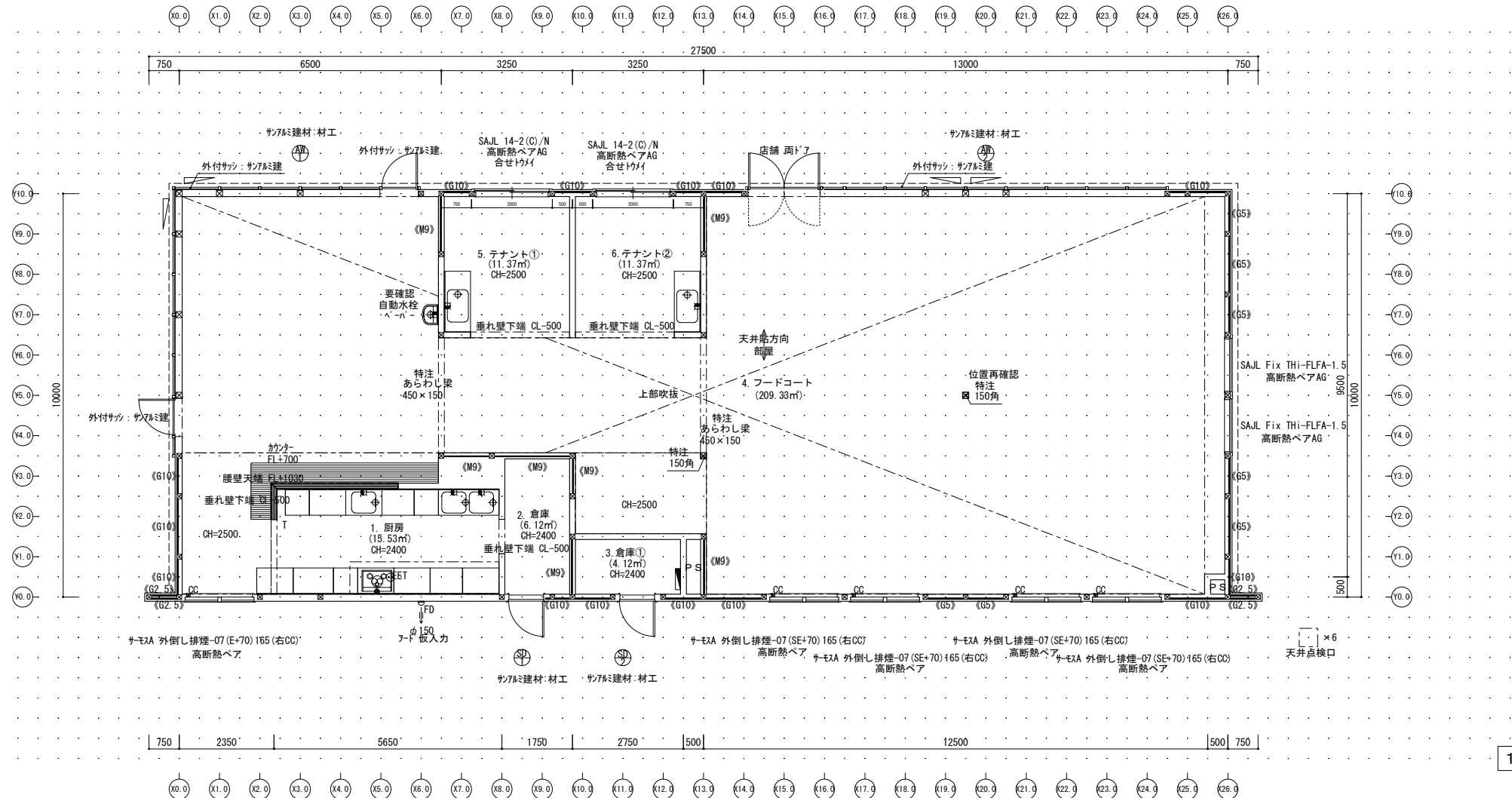
NO	部位	仕様	NO	部位	仕様
①	外壁	裝飾仕上塗材 下部塗膜防水 SGL+200 南面③~⑤通りSGL+1200 フッ素系樹脂系 エスケー化研 サンドエレガンZF 仕上: テール仕上 同等 ホワイト: LEG-201 ダークグレー: LEG-204	⑥	開口部	アルミ自動扉: 電解着色 重塩害仕様
②	庇	コンクリート打放補修の上複層塗材E (上部ウレタン系塗膜防水)	⑦	開口部	スチールドア: FUE塗装
③	開口部	アルミサッシ: 電解着色 重塩害仕様	⑧	開口部	アルミガラリ: 電解着色 重塩害仕様
④	ダクト用フード	アルミ製 重塩害地区用 (設備工事)	⑨	壁礎	ステンレス製100φ 底部50φ
			⑩	タラップ	SUS304 防護柵・進入防止付



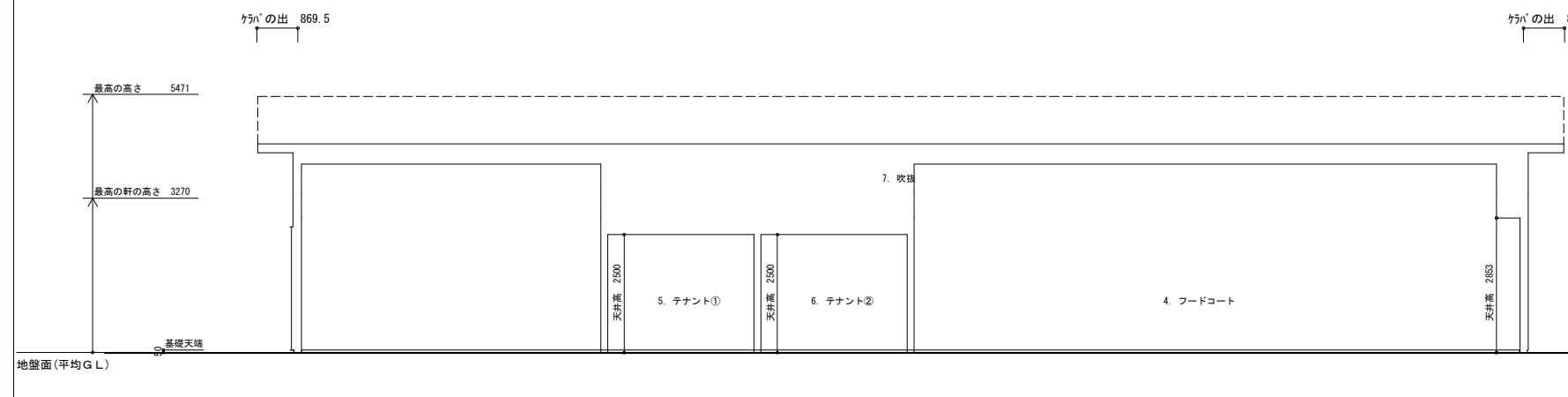
A-A' 断面図



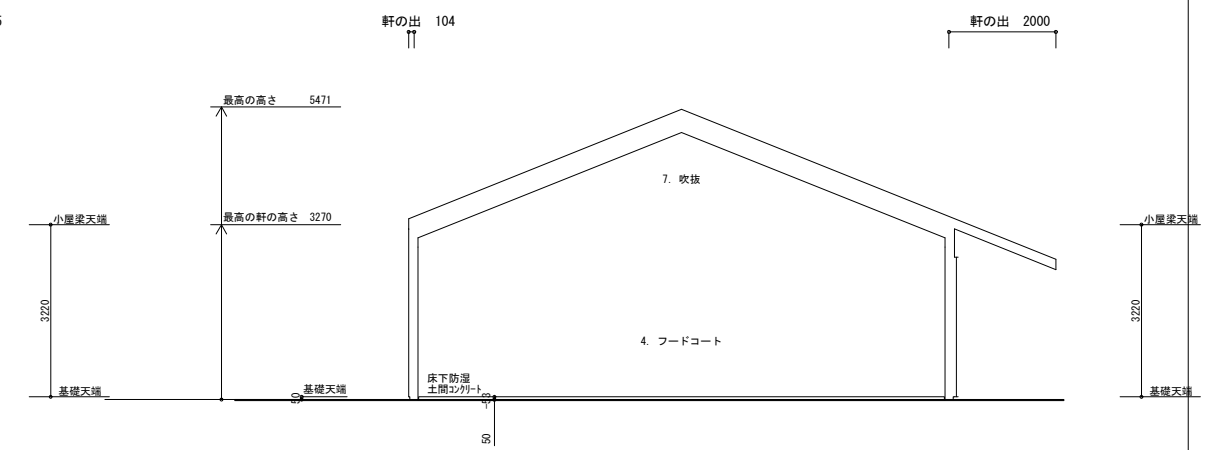
B-B' 断面図



1階平面図 1/100



X1-X1断面図 1/100

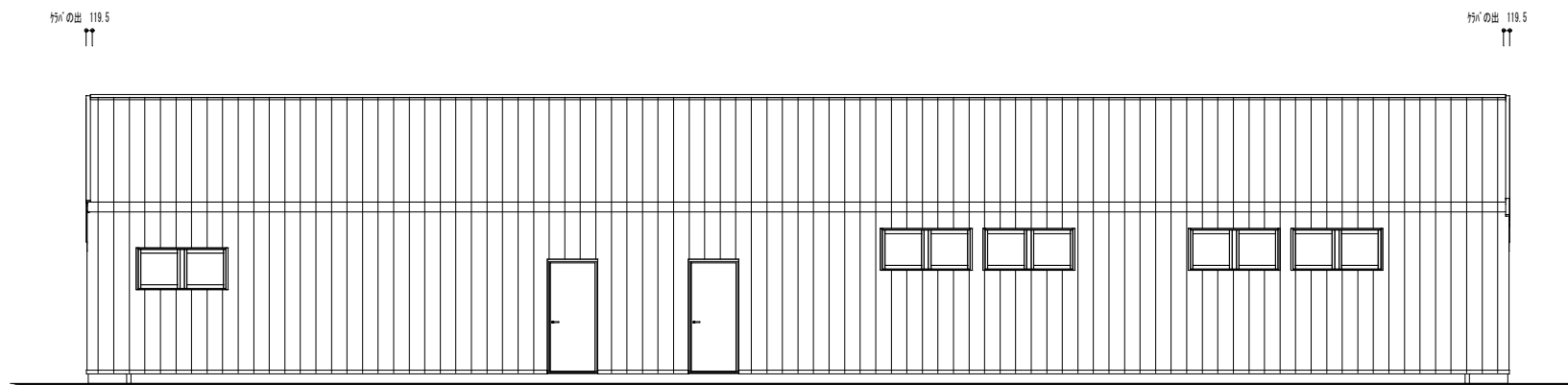


Y1-Y1断面図 1/100

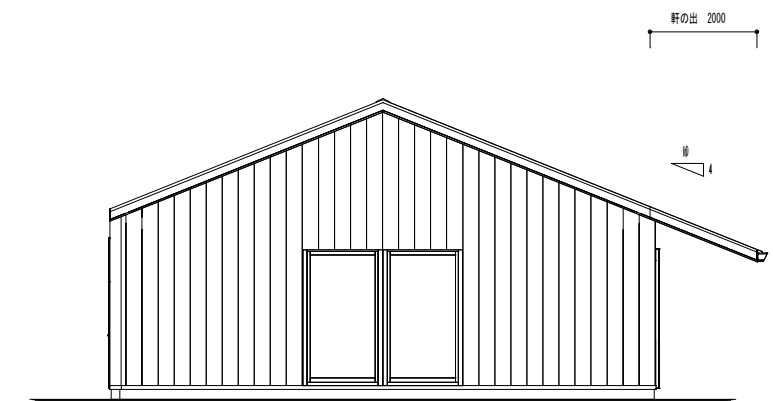
構造	木造	
敷地面積	3533.36㎡	
建築面積	286.0㎡	建蔽率 8.09%
延床面積	260.0㎡	容積率 7.34%

08

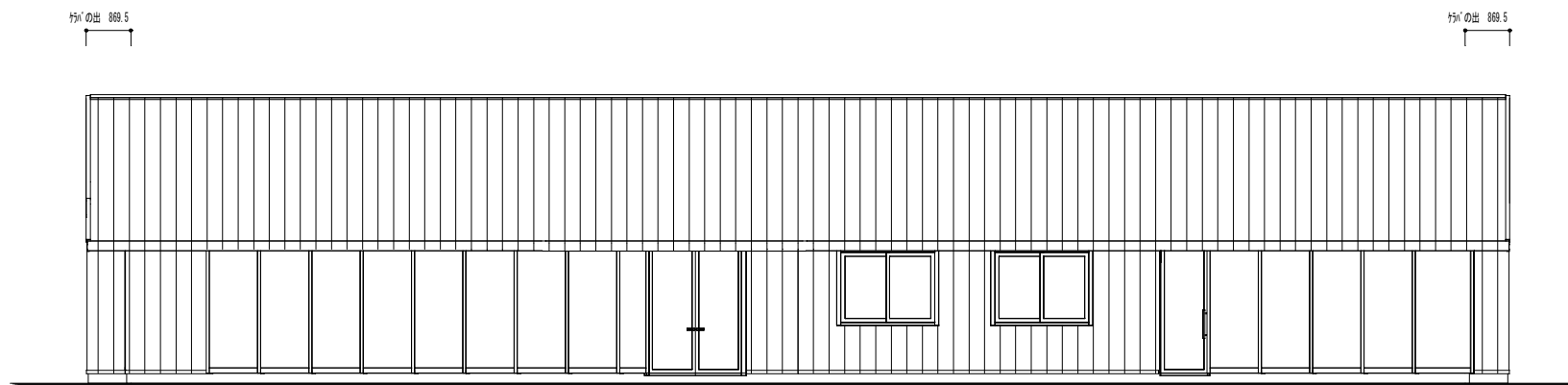




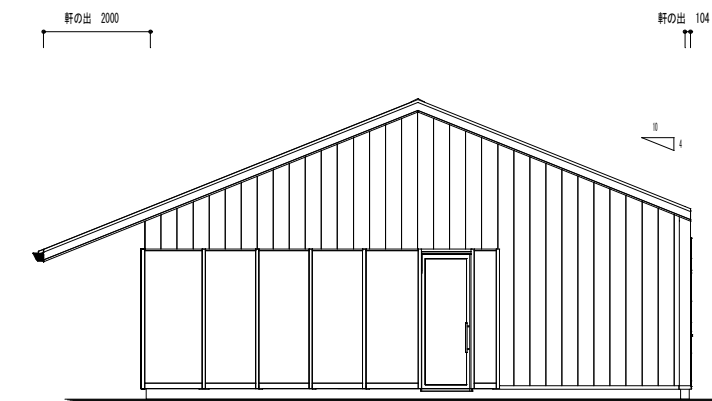
南立面図 1/100



東立面図 1/100



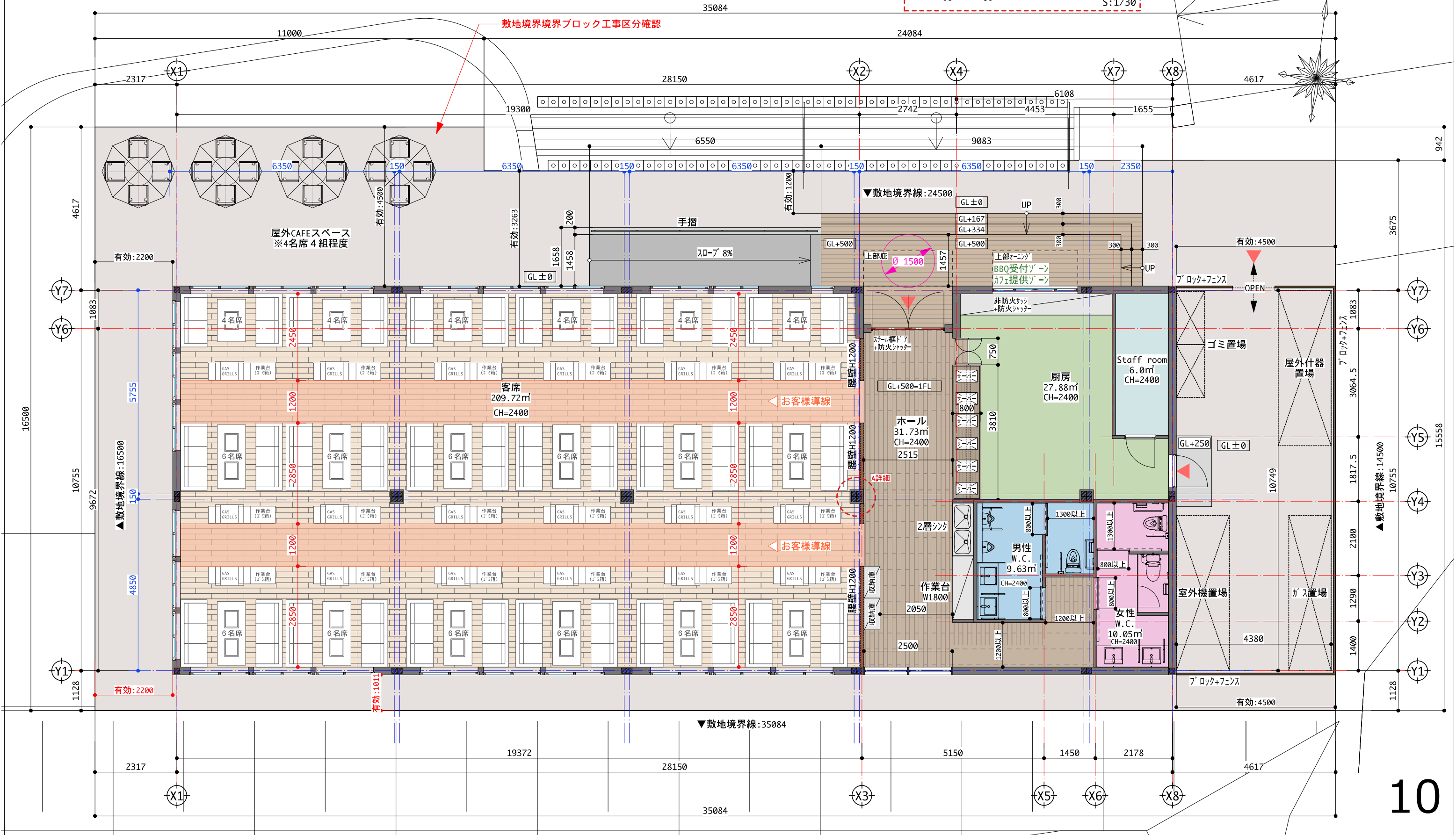
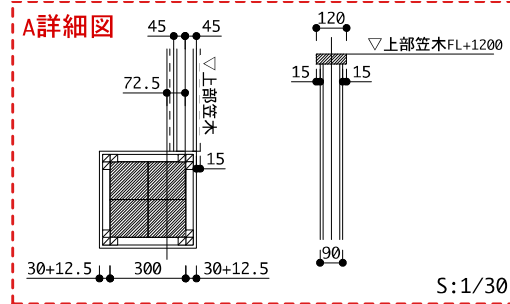
北立面図 1/100



西立面図 1/100

建築面積 : 302.75㎡  
 延床面積 : 299.78㎡  
 CH : 2,400mm  
 敷地面積 : 7957.16㎡  
 建蔽率 : 3.80%  
 容積率 : 3.77%

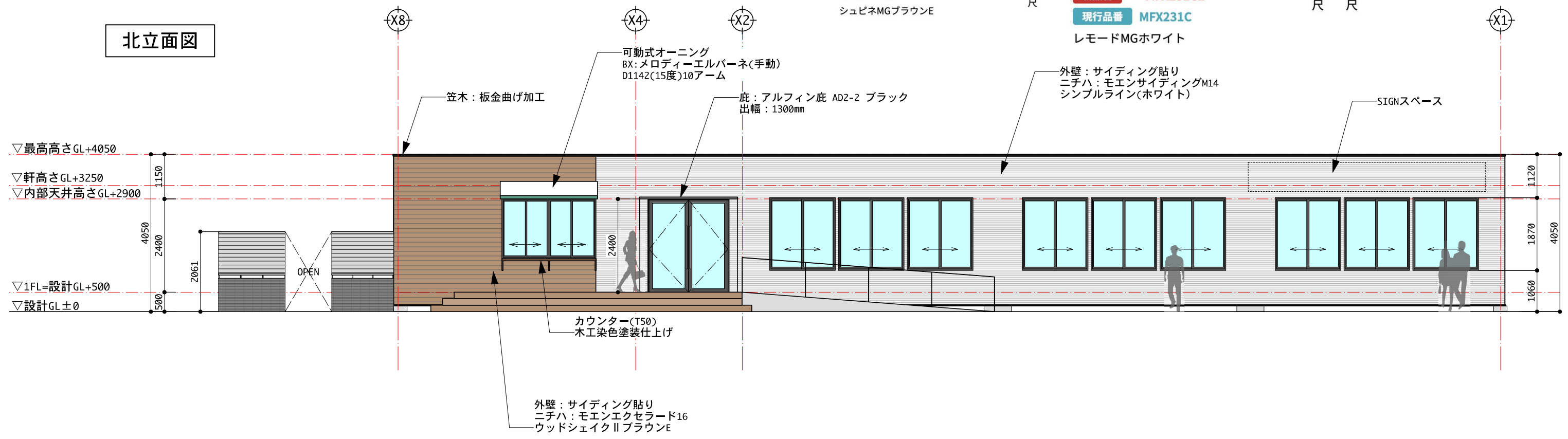
23.08.22修正



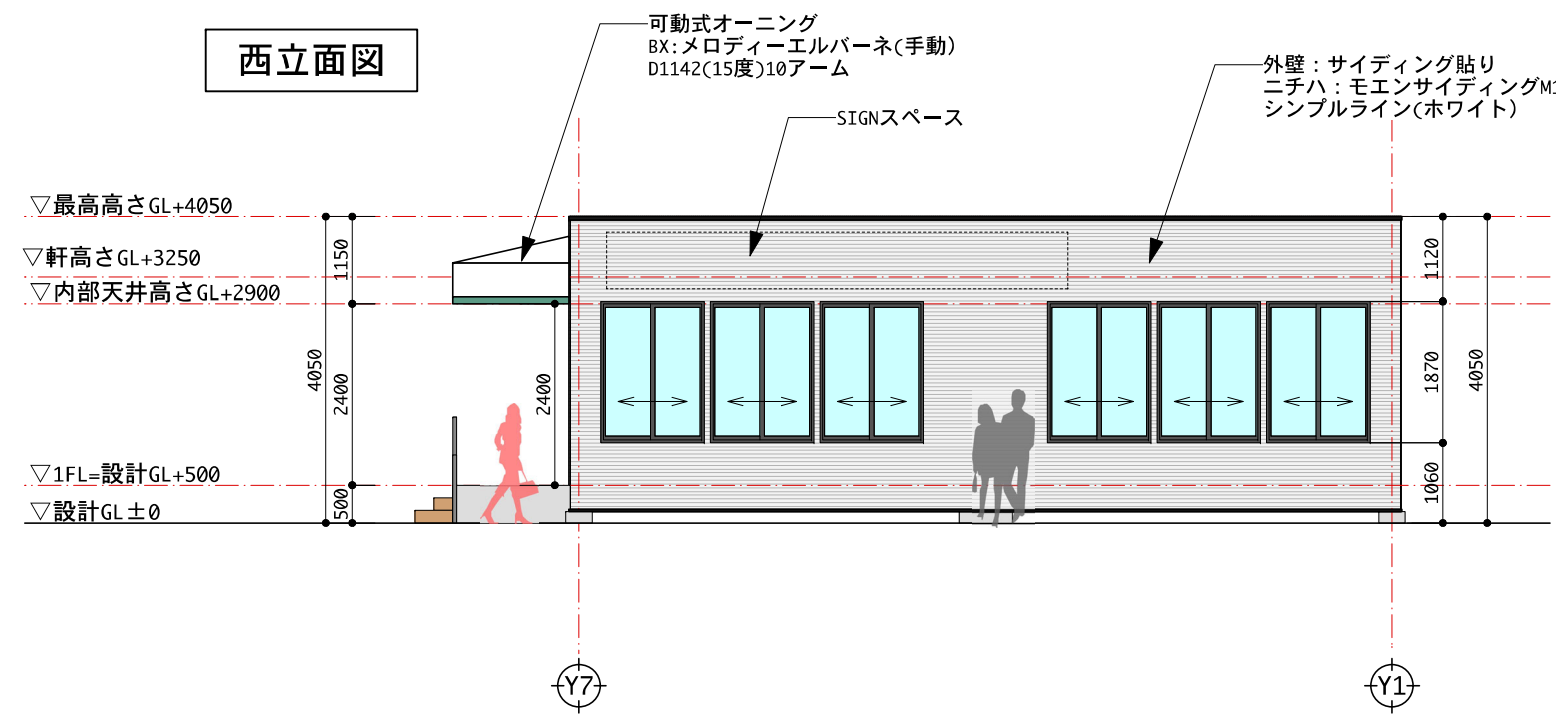
10



北立面図



西立面図



モエンエクセラード16  
ウッドシェイクIIブラウンE参考写真

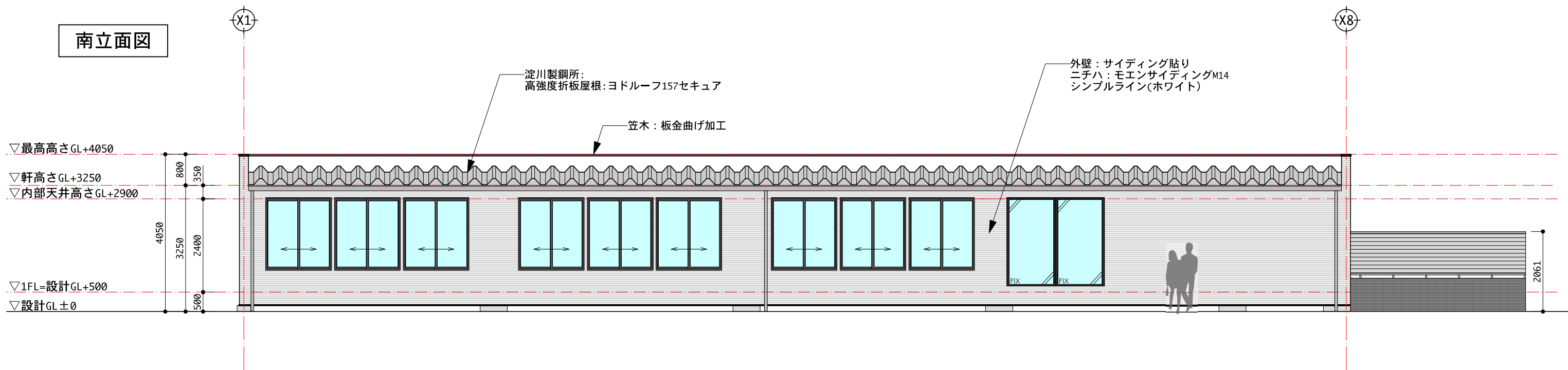


底:アルフィン底 AD2-2 ブラック

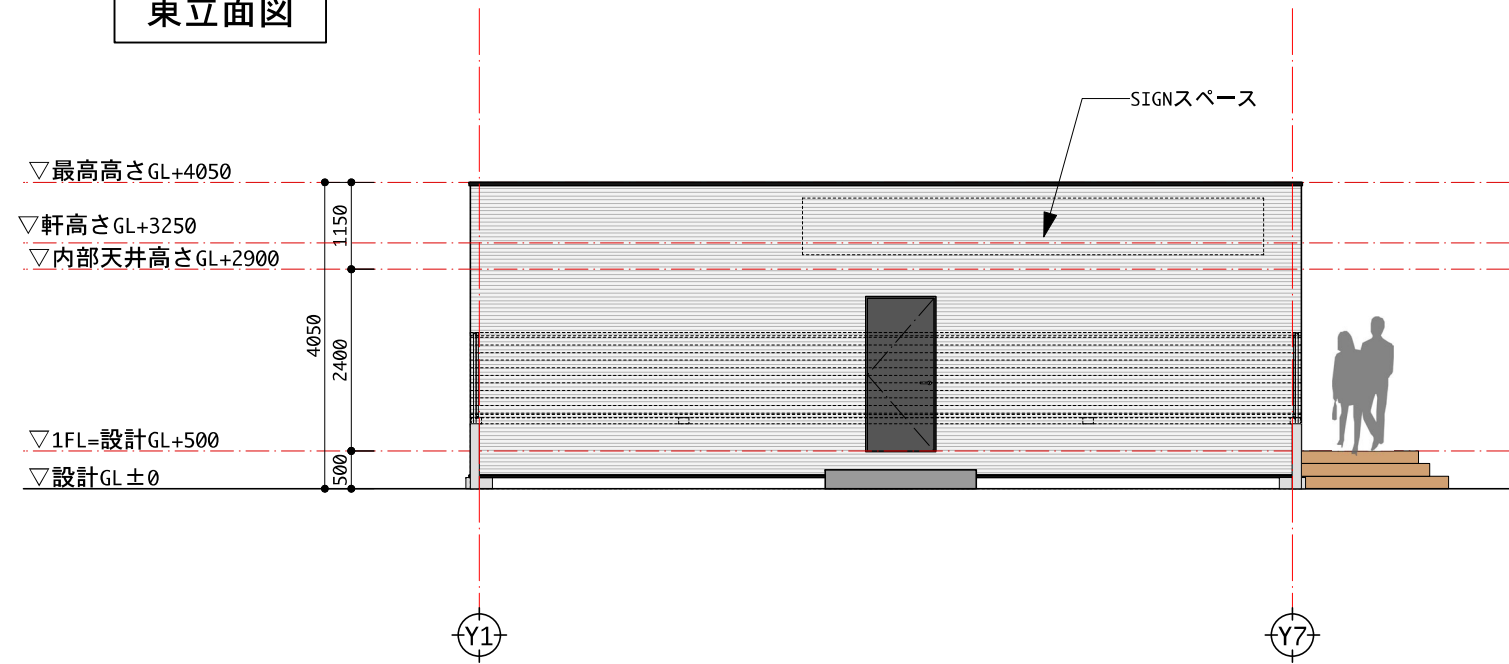


AD2-2S  
出幅 1001mm~1500mm

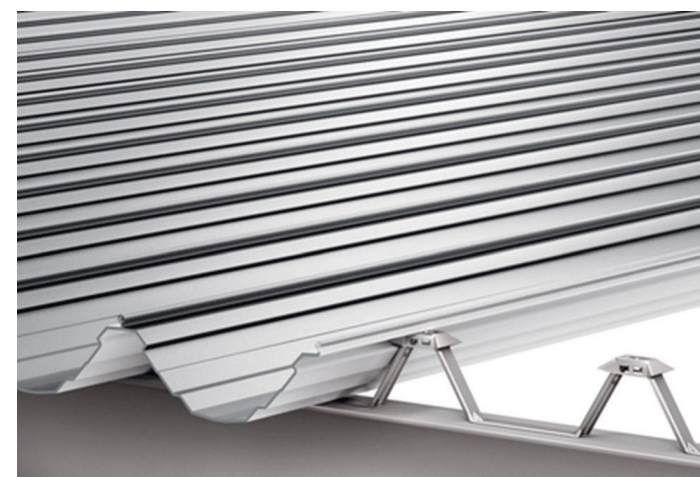
南立面図

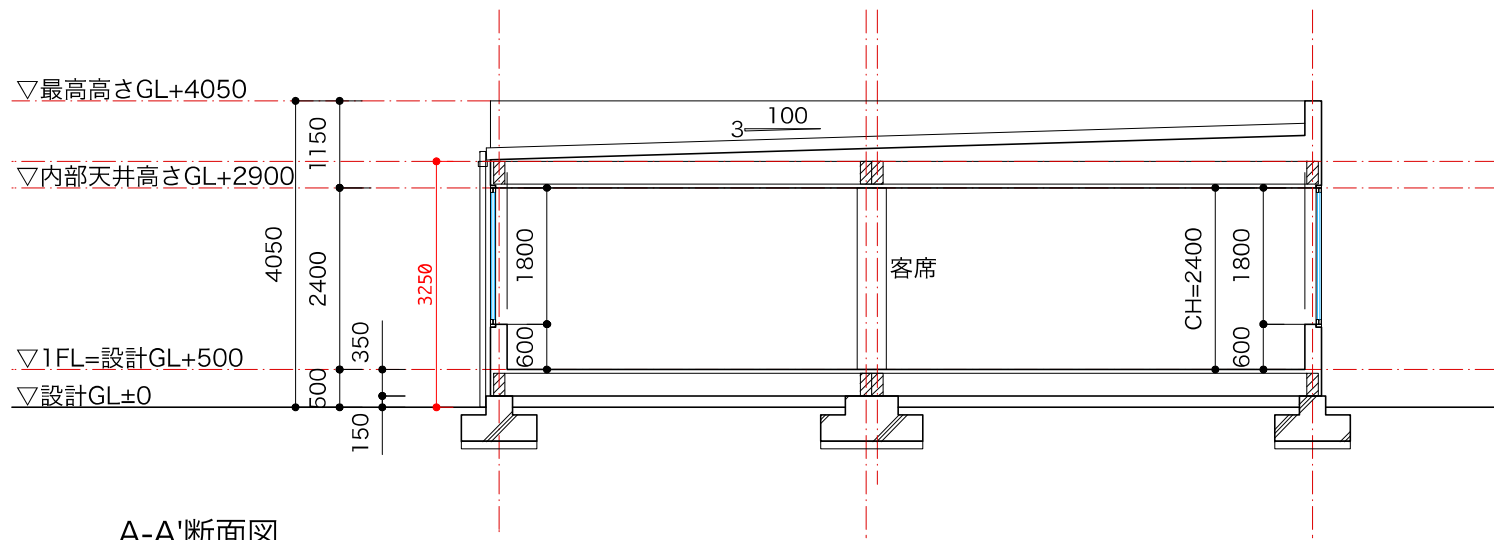


東立面図

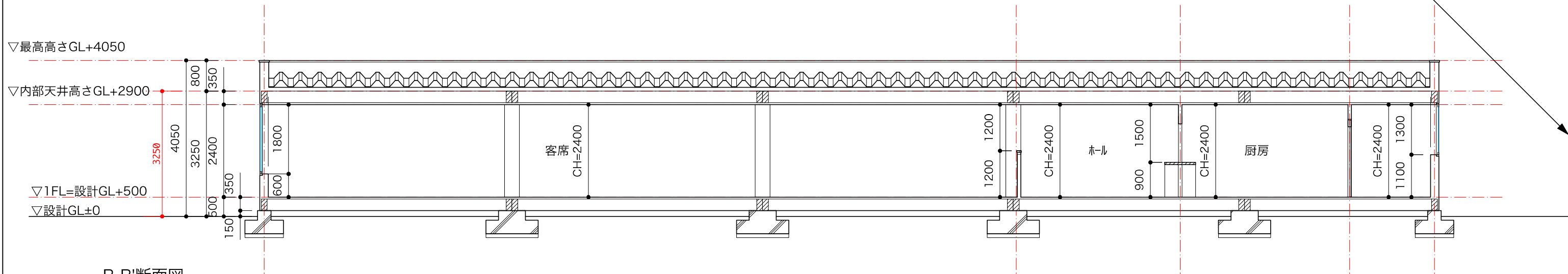
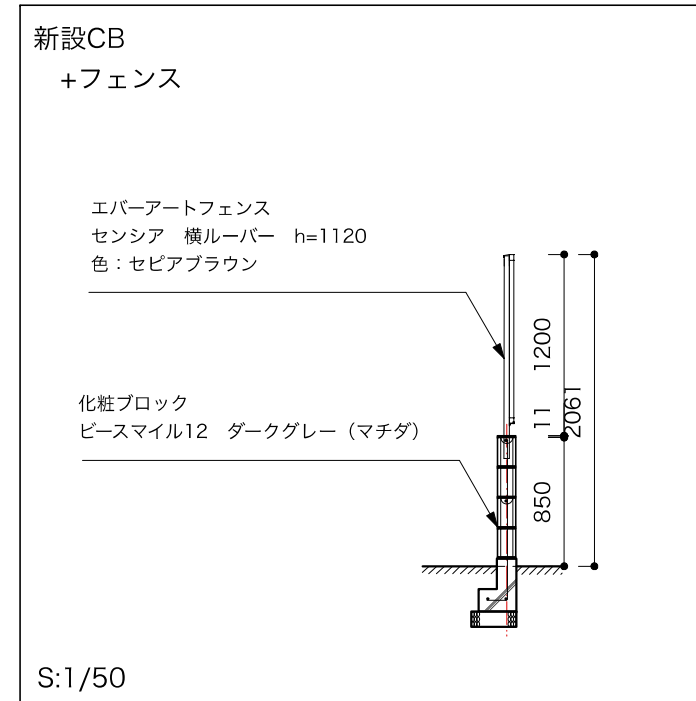


淀川製鋼所:  
高強度折板屋根: ヨドローフ157セキュア参考写真



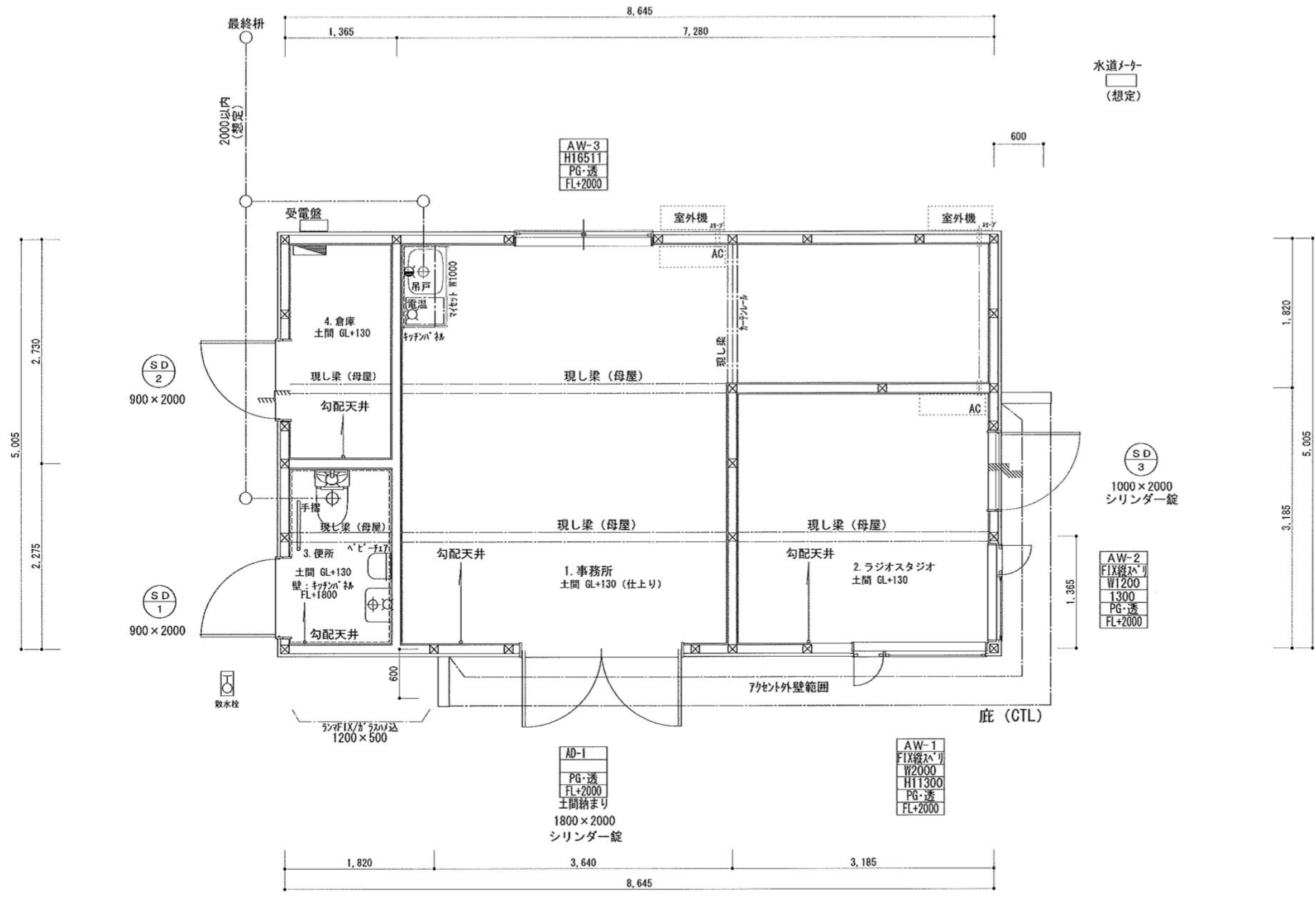


A-A'断面図



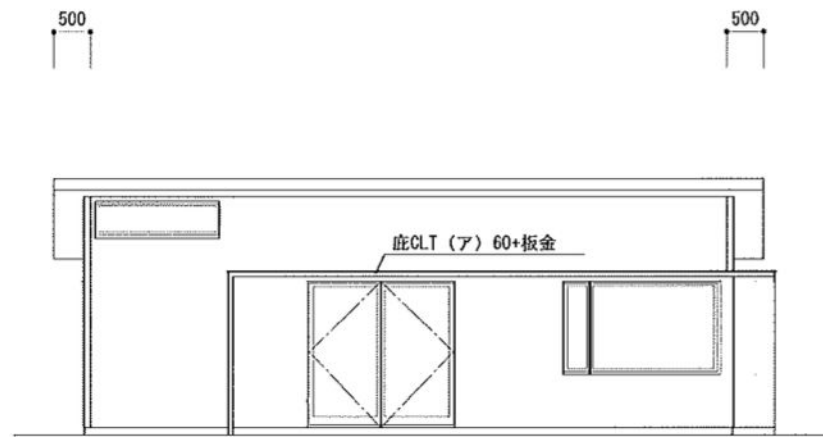
B-B'断面図



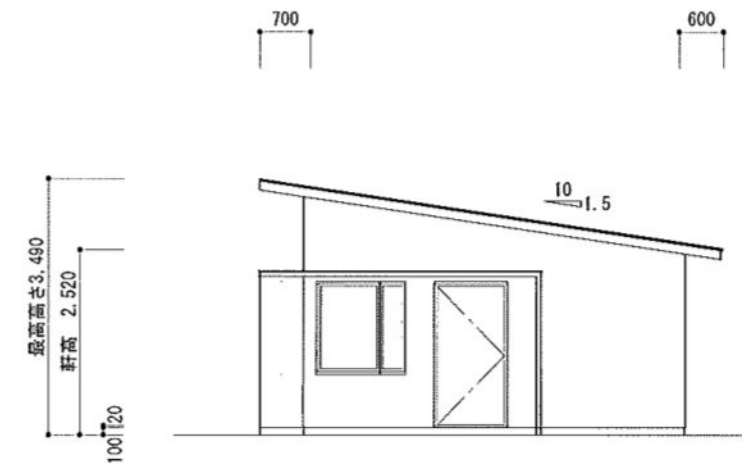


1階 平面詳細図 S:1/50

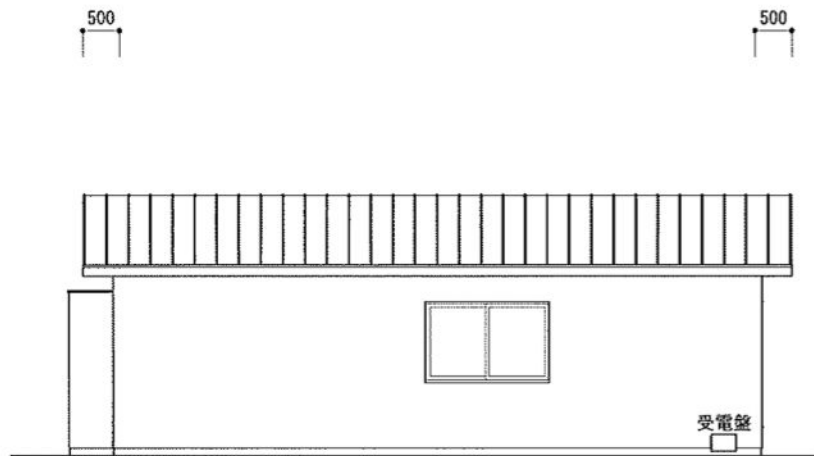
湘南海岸公園龍城ヶ丘ゾーン整備・管理運営事業	平塚 Seaside Park 共同事業体	【管理棟】	作成日: 2023.07.31	図面名称: 1階平面図	NO.
	代表企業 積水ハウス株式会社		確認日:	縮尺: 1:50	



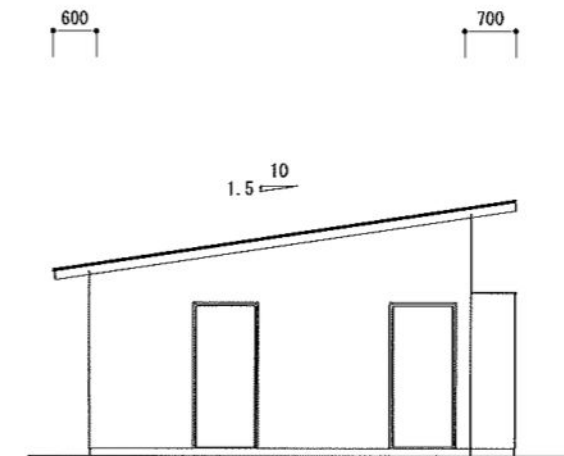
南側 立面図 S:1/100



東側 立面図 S:1/100

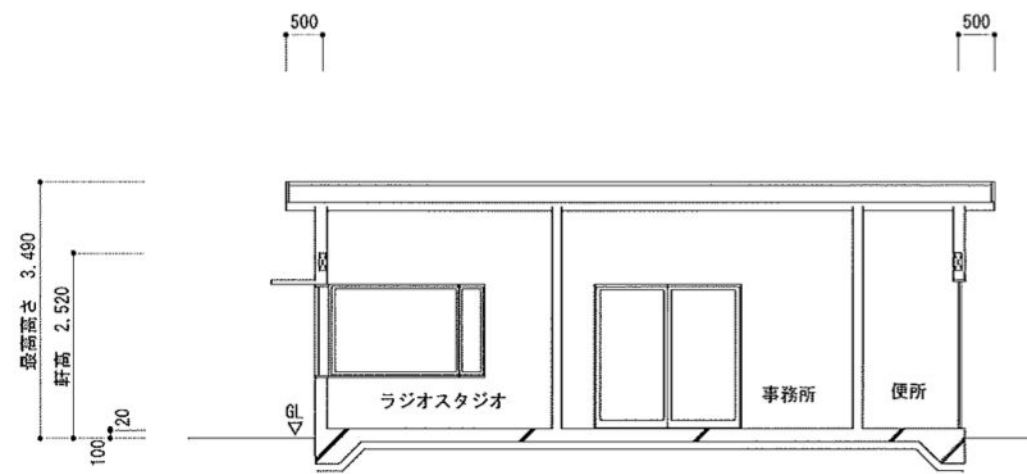


北側 立面図 S:1/100

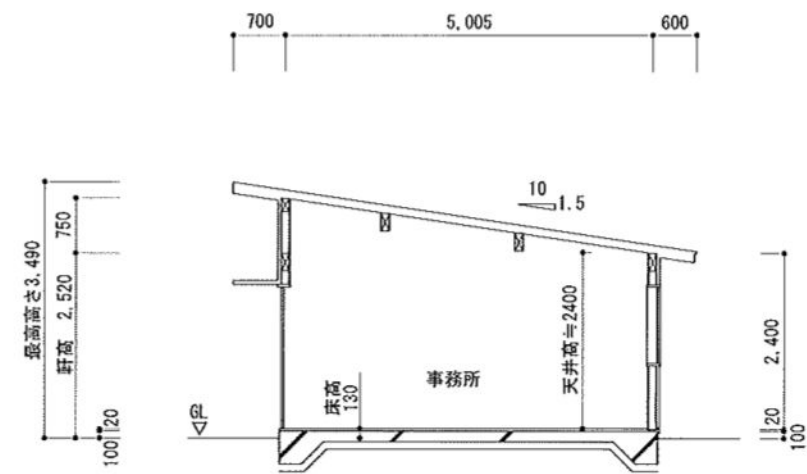


西側 立面図 S:1/100

湘南海岸公園龍城ヶ丘ゾーン整備・管理運営事業	平塚 Seaside Park 共同事業体	【管理棟】	作成日: 2023.07.31	図面名称: 立面図	NO.
	代表企業 積水ハウス株式会社		確認日:	縮尺: 1:100	
			承認日:		



X-X 断面図 1 : 100



Y-Y 断面図 1 : 100

湘南海岸公園龍城ヶ丘ゾーン整備・管理運営事業	平塚 Seaside Park 共同事業体	【管理棟】	作成日: 2023.07.31	図面名称: 断面図	NO.
	代表企業 積水ハウス株式会社		確認日:	縮尺: 1 : 100	
			承認日:		