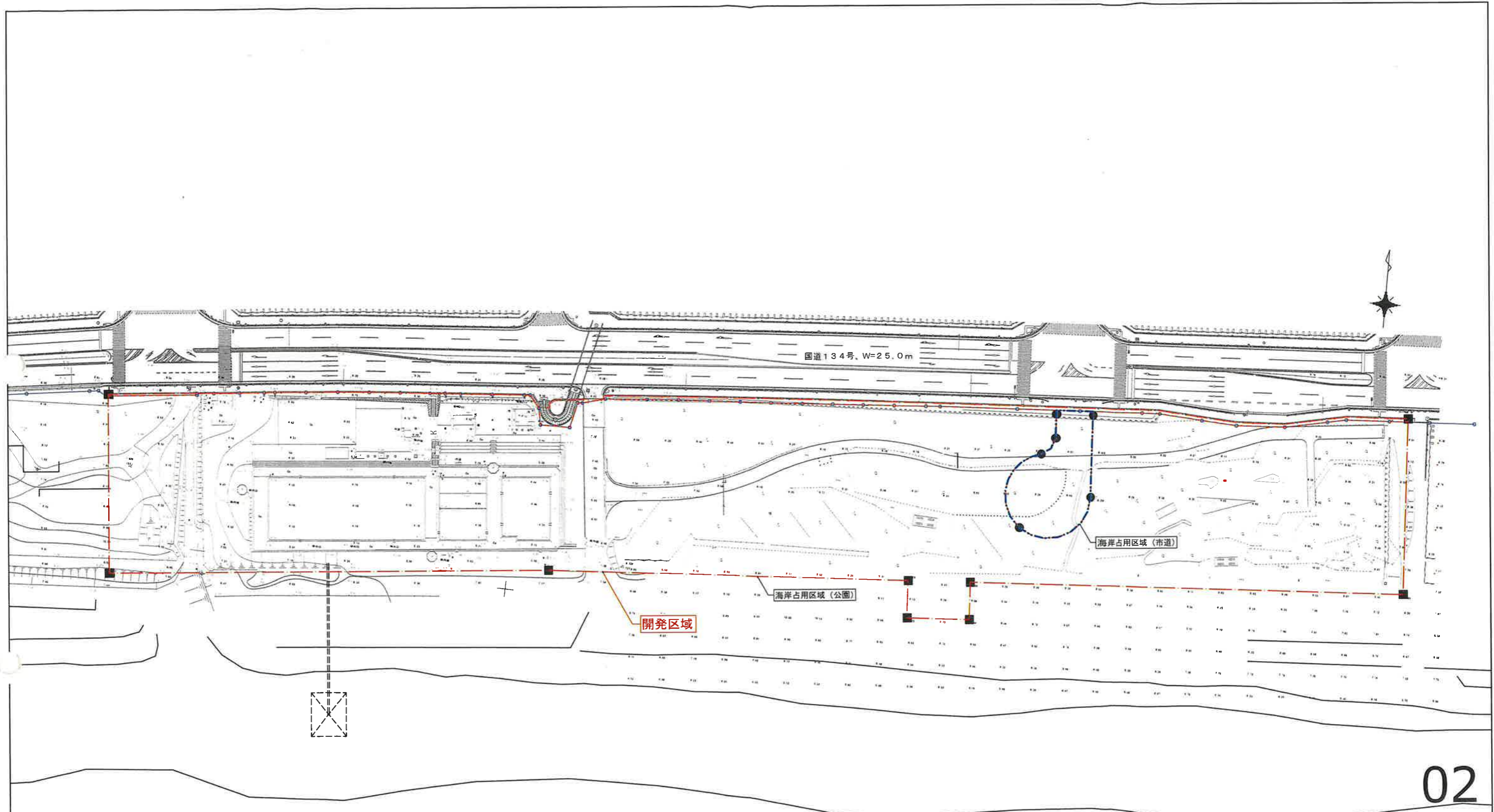




申請地：平塚市龍城ヶ丘 45番1先

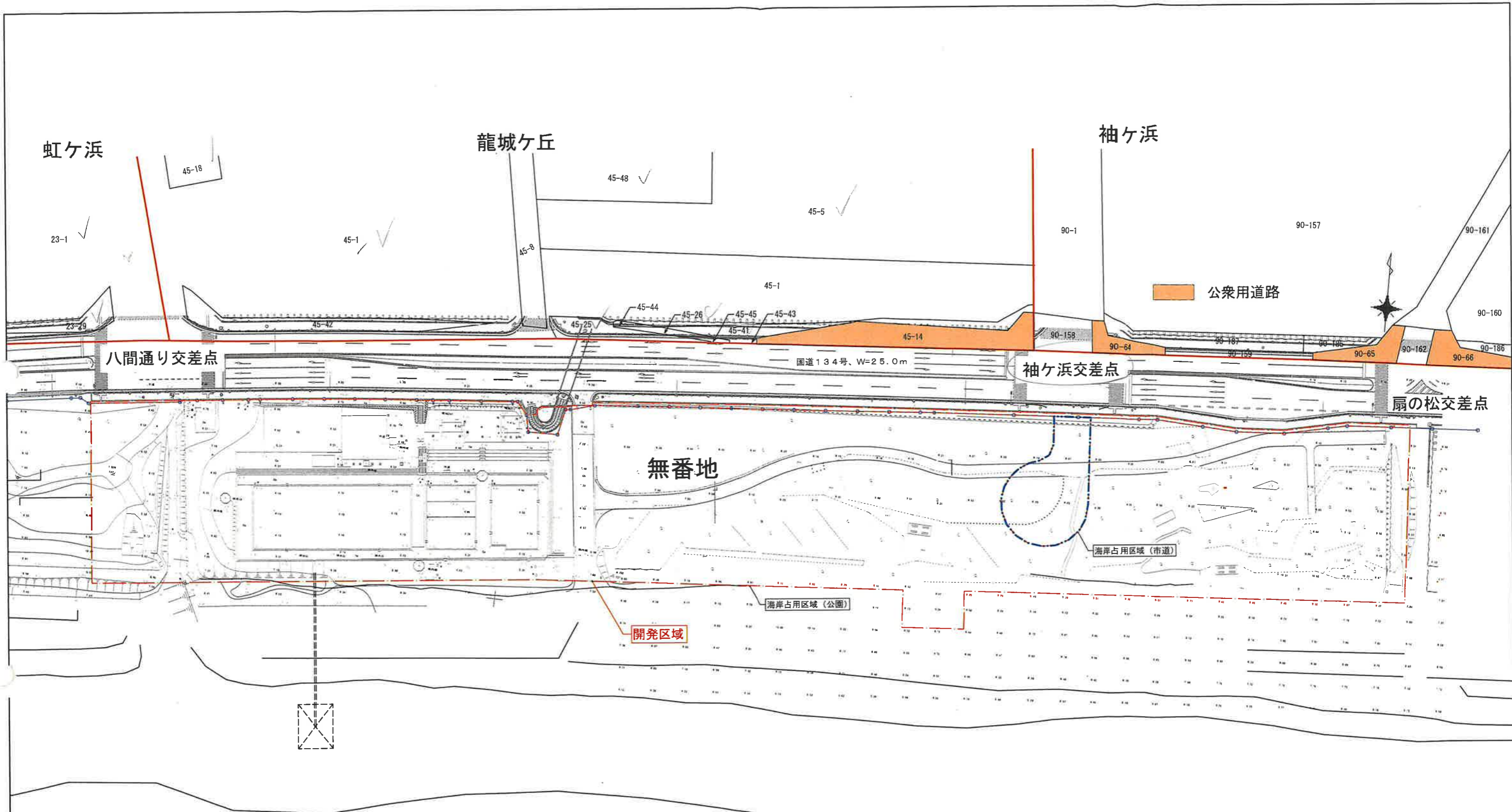
湘南海岸公園龍城ヶ丘ゾーン整備・管理運営事業	平塚 Seaside Park 共同事業体	注記：	【開発基本計画】	作成日： 2023/00/00	図面名称： 案内図	NO. LA-00
	代表企業 積水ハウス株式会社			確認日： 2023/ /	縮尺： NON SCALE	
				承認日： 2023/ /		



02

記号	名称	規格・寸法	数量	単位	備考
■	境界杭	コンクリート製	9	個	
●	境界鉄	ステンレス製	6	個	

記号	事業区域	面積
[Red dashed box]	開発区域	23,980.050 m ²
[Blue dashed box]	海岸占用区域面積(公園)	22,799.365 m ²
[Blue dashed box]	海岸占用区域面積(市道)	790.464 m ²
	海岸占用区域面積 合計	23,589.829 m ²



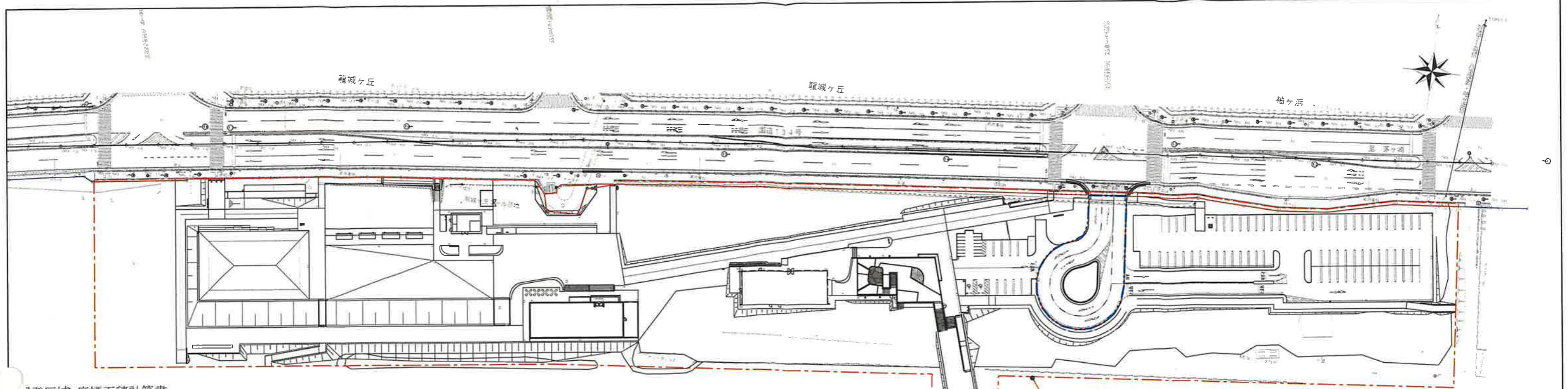
地番一覧

所在	地番	地目	所有者	住所
平塚市虹ヶ浜	23番1	宅地	神奈川県	横浜市中区日本大通1
平塚市虹ヶ浜	23番29	宅地	国土交通省	千代田区露が関2-1-3
平塚市龍城ヶ丘	45番1	宅地	神奈川県	横浜市中区日本大通1
平塚市龍城ヶ丘	45番5	宅地	神奈川県	横浜市中区日本大通1
平塚市龍城ヶ丘	45番8	宅地	平塚市	平塚市浅間町9番1号
平塚市龍城ヶ丘	45番14	公共用道路	神奈川県	横浜市中区日本大通1
平塚市龍城ヶ丘	45番18	宅地	株式会社ママ・フルーツ	鎌倉市手広4-40-11
平塚市龍城ヶ丘	45番25	宅地	神奈川県	横浜市中区日本大通1
平塚市龍城ヶ丘	45番26	宅地	国土交通省	千代田区露が関2-1-3
平塚市龍城ヶ丘	45番41	宅地	国土交通省	千代田区露が関2-1-3
平塚市龍城ヶ丘	45番42	宅地	国土交通省	千代田区露が関2-1-3
平塚市龍城ヶ丘	45番43	宅地	神奈川県	横浜市中区日本大通1
平塚市龍城ヶ丘	45番44	宅地	神奈川県	横浜市中区日本大通1
平塚市龍城ヶ丘	45番48	宅地	相鉄不動産株式会社	横浜市西区北幸2-9-14

所在	地番	地目	所有者	住所
平塚市袖ヶ浜	90番1	宅地	神奈川県	横浜市中区日本大通1
平塚市袖ヶ浜	90番64	公共用道路	神奈川県	横浜市中区日本大通1
平塚市袖ヶ浜	90番65	公共用道路	神奈川県	横浜市中区日本大通1
平塚市袖ヶ浜	90番66	公共用道路	神奈川県	横浜市中区日本大通1
平塚市袖ヶ浜	90番157	宅地	神奈川県	横浜市中区日本大通1
平塚市袖ヶ浜	90番158	宅地	神奈川県	横浜市中区日本大通1
平塚市袖ヶ浜	90番159	宅地	神奈川県	横浜市中区日本大通1
平塚市袖ヶ浜	90番160	宅地	神奈川県	横浜市中区日本大通1
平塚市袖ヶ浜	90番161	宅地	神奈川県	横浜市中区日本大通1
平塚市袖ヶ浜	90番162	宅地	神奈川県	横浜市中区日本大通1
平塚市袖ヶ浜	90番165	宅地	神奈川県	横浜市中区日本大通1
平塚市袖ヶ浜	90番185	宅地	国土交通省	千代田区露が関2-1-3
平塚市袖ヶ浜	90番186	宅地	国土交通省	千代田区露が関2-1-3
平塚市袖ヶ浜	90番187	宅地	国土交通省	千代田区露が関2-1-3

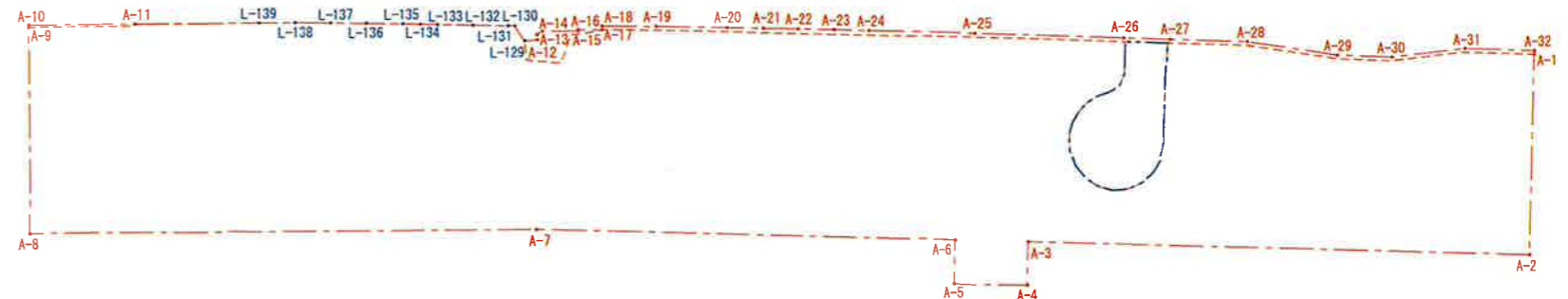
記号	事業区域
	開発区域
	海岸占用区域 (公園)
	海岸占用区域 (市道)

03



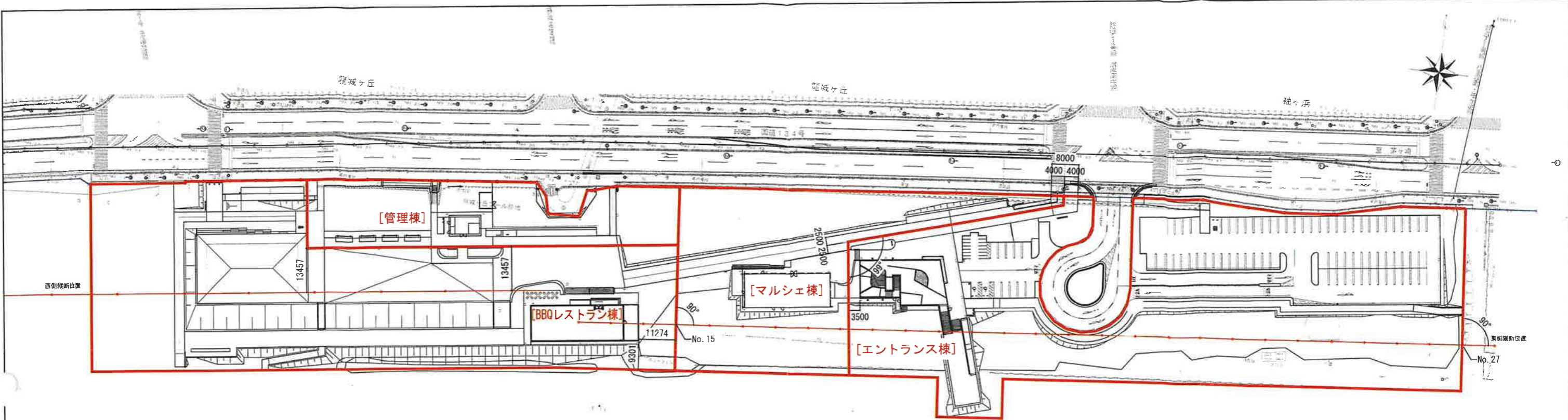
開発区域 座標面積計算書

地番	[A]		距離	方向角	X _{n+1} -X _{n-1}	Y _n ·(X _{n+1} -X _{n-1})
点名	X	Y				
A-1	-75810.2525	-44017.3908			-56.2150	2474437.6238
A-2	-75865.4687	-44012.0075			-68.8007	3028056.9244
A-3	-75879.0532	-44151.3469			-25.5279	1127091.1685
A-4	-75890.9966	-44150.1825			-13.8840	612981.1338
A-5	-75892.9372	-44170.0881			9.9897	-441245.9291
A-6	-75881.0069	-44171.2512			0.6511	-28759.9017
A-7	-75892.2861	-44287.1021			-29.7582	1317904.4417
A-8	-75910.7651	-44427.0476			38.0344	-1689756.0992
A-9	-75854.2517	-44434.5099			57.0456	-2534793.2780
A-10	-75853.7195	-44434.5802			4.5222	-200942.0586
A-11	-75849.7295	-44405.4482			8.5785	-380932.1374
L-139	-75845.1410	-44371.2430			5.8905	-261368.8069
L-138	-75843.8390	-44361.3470			2.4560	-108951.4682
L-137	-75842.6850	-44351.4320			2.2930	-101697.8336
L-136	-75841.5460	-44341.5160			2.1940	-97285.2861
L-135	-75840.4910	-44331.5900			1.5860	-70309.9017
L-134	-75839.9600	-44326.6280			1.0600	-46986.2257
L-133	-75839.4310	-44321.6660			1.5710	-69629.3373
L-132	-75838.3890	-44311.7380			2.0860	-92434.2855
L-131	-75837.3450	-44301.8130			1.2410	-54978.5499
L-130	-75837.1480	-44299.9900			-3.5830	158726.8642
L-129	-75840.9280	-44296.7520			-3.0646	135751.8262
A-12	-75840.2126	-44293.2946			2.1007	-93046.9240
A-13	-75838.8273	-44293.5734			2.5341	-112244.3444
A-14	-75837.6785	-44292.1751			2.4104	-106761.8589
A-15	-75836.4169	-44282.5714			1.5348	-67964.8906
A-16	-75836.1437	-44282.6282			1.0548	-46709.3162
A-17	-75835.3621	-44276.1754			1.8022	-79794.5233
A-18	-75834.3415	-44276.2749			2.6926	-119218.2978
A-19	-75832.6695	-44261.5042			3.8250	-169300.2536
A-20	-75830.5165	-44241.6932			3.2220	-142546.7355
A-21	-75829.4475	-44231.7382			2.1140	-93505.8946
A-22	-75828.4025	-44221.7852			2.0570	-90964.2122
A-23	-75827.3905	-44211.8612			1.9970	-88291.0868
A-24	-75826.4055	-44201.9392			3.7767	-166937.4638
A-25	-75823.6138	-44173.0557			6.6646	-294395.7470
A-26	-75819.7409	-44131.1813			5.0740	-223921.6139
A-27	-75818.5398	-44118.1943			3.1440	-138707.6029
A-28	-75816.5969	-44097.1874			1.2528	-55244.9564
A-29	-75817.2870	-44072.0418			0.6448	-28417.6526
A-30	-75815.9521	-44056.9970			6.2345	-274673.3478
A-31	-75811.0525	-44037.1241			6.6984	-294978.2721
A-32	-75809.2537	-44017.4880			0.8000	-35213.9904
面積算出公式					倍面積 2A	-47960.1006
A = 1/2 Σ X _n [Y (n + 1) - Y (n + 1)]					面積 A	23980.050

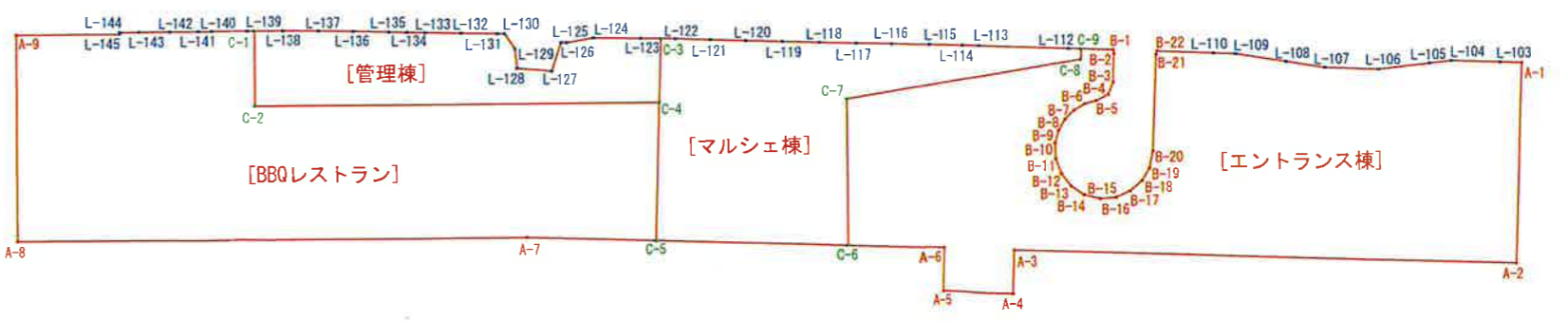


開発区域

記号	施設区分	面積
	開発区域	23,980.05㎡
	国道境界線	

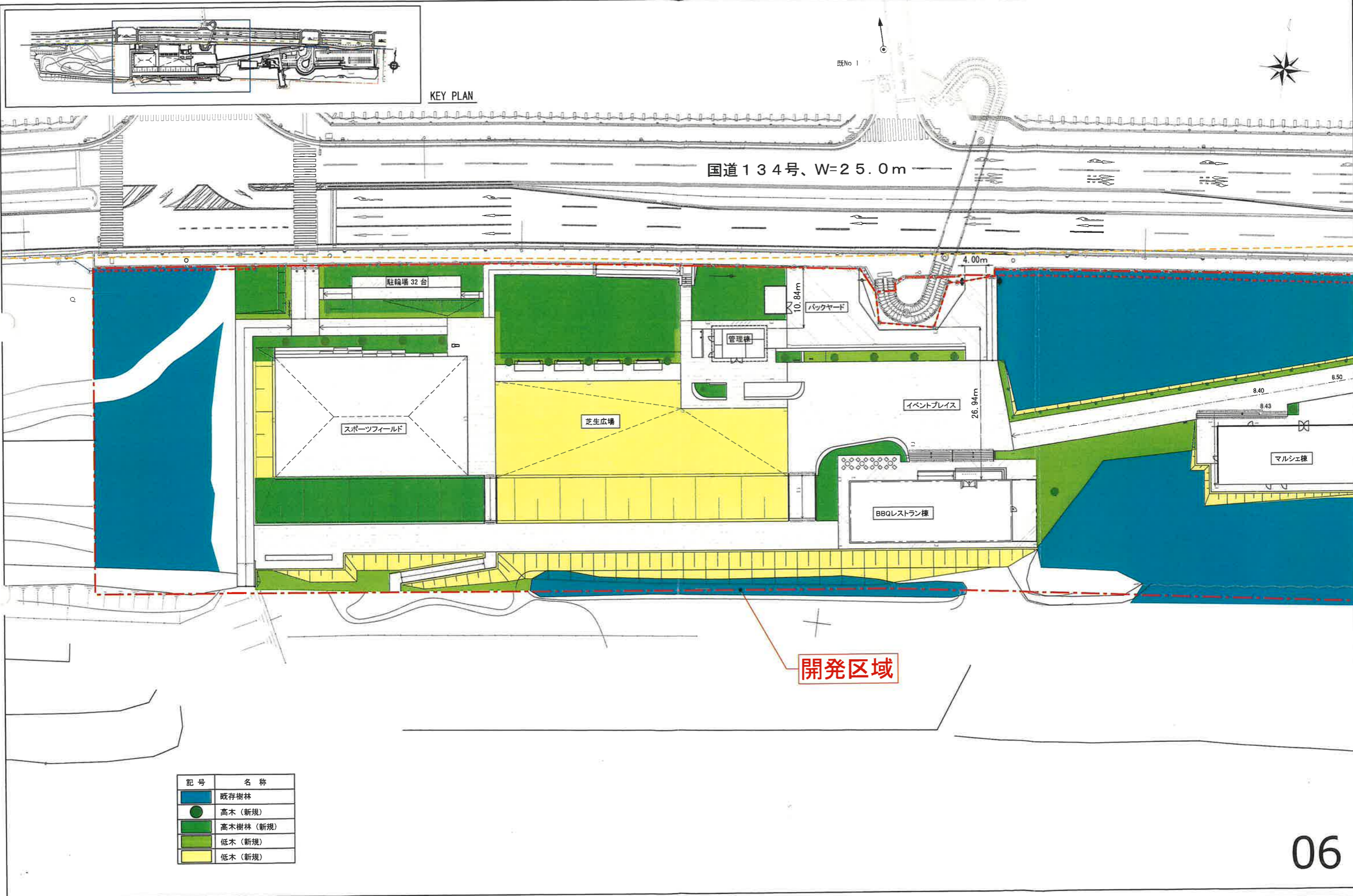


座標面積計算表									
地名		点名	X	Y	距離	方向角	Xn+1-Xn	Yn+1-Yn	面積
[管理棟]									
L-3	-75833.1206	-14256.3170	16.9536	-75030.8858					
L-123	-75833.7629	-14262.0510	-2.1424	94837.0181					
L-124	-75835.2630	-14273.1600	-3.7390	165515.9449					
L-125	-75837.5010	-14282.8540	-2.3870	109703.1725					
L-126	-75837.6500	-14284.3730	-8.3360	369243.1021					
L-127	-75845.8390	-14285.9650	-8.5470	374512.1429					
L-128	-75846.1970	-14295.4970	1.9110	-217235.1858					
L-129	-75840.9290	-14296.7520	9.0400	-160841.3088					
L-130	-75837.1480	-14299.9900	3.3830	-158726.8642					
L-131	-75837.3450	-14301.8130	-1.2410	34978.5499					
L-132	-75838.3890	-14311.7380	-2.0860	92434.2855					
L-133	-75839.4310	-14321.6660	-1.5710	69679.3373					
L-134	-75839.9900	-14326.6280	-1.0600	46986.2251					
L-135	-75840.4910	-14331.5900	-1.5860	70309.9017					
L-136	-75841.5460	-14334.5160	-2.1910	97285.2861					
L-137	-75842.6850	-14341.1320	-2.2930	101097.8336					
L-138	-75843.8390	-14346.3470	-2.1960	97728.1214					
C-1	-75844.8433	-14369.2861	-21.6610	901109.7278					
C-2	-75855.5006	-14366.5638	-3.8321	258750.2367					
C-4	-75850.7150	-14254.5941	32.3800	-1432963.1570					
面積算出公式									面積
A = 1/2 Σ Xn [Y (n + 1) - Y (n - 1)]									2085.09
[BBQレストラン]									
C-1	-75844.8835	-14369.2861	20.3590	-903340.9173					
L-139	-75845.1410	-14371.2430	-1.5935	70572.4620					
L-140	-75846.1740	-14381.1330	-1.8200	80773.6621					
L-141	-75846.9610	-14384.0950	-1.5760	69950.2793					
L-142	-75848.0500	-14392.6490	-2.2240	98729.2514					
L-143	-75849.1850	-14400.9420	-1.8800	83473.7710					
L-144	-75849.9300	-14406.3910	-1.2170	54042.5778					
L-145	-75850.1020	-14406.3270	-1.3217	191910.8234					
A-9	-75851.2517	-14431.5099	-60.3631	2682204.7645					
A-8	-75910.7651	-14427.0476	-38.0344	1689756.8992					
A-7	-75892.2861	-14287.1021	22.0067	-974612.9698					
C-3	-75889.7584	-14250.8658	41.5793	-180930.7415					
C-4	-75850.7150	-14254.5941	23.2578	-1029264.8967					
C-2	-75865.5006	-14366.5638	3.8321	-258750.2367					
面積算出公式									面積
A = 1/2 Σ Xn [Y (n + 1) - Y (n - 1)]									7957.16
[マルシェ棟]									
C-9	-75821.3435	-14139.3099	2.5303	-111683.6943					
L-112	-75821.8420	-14142.8670	-2.6625	117330.3834					
L-113	-75824.1260	-14166.1320	-2.8280	124907.4773					
L-114	-75824.6700	-14172.7230	-1.5480	68479.3732					
L-115	-75825.7240	-14182.6150	-2.0930	92474.2760					
L-116	-75826.7830	-14192.5670	-2.0620	91125.0732					
L-117	-75827.7860	-14202.4910	-2.0300	89721.0567					
L-118	-75828.7930	-14212.4160	-1.9970	88292.1948					
L-119	-75829.7830	-14222.3430	-1.9620	86764.2370					
L-120	-75830.7550	-14232.2720	-1.9290	85241.0527					
L-121	-75831.7120	-14242.2030	-1.8980	83717.7013					
L-122	-75832.6530	-14252.1370	-1.1086	62433.5602					
C-3	-75833.1206	-14256.3170	-18.0626	799384.1514					
C-1	-75850.7150	-14254.5941	-33.6478	246229.2556					
C-5	-75889.7584	-14250.8658	-32.8940	145304.6288					
C-6	-75893.6102	-14197.9983	45.3280	-203406.5043					
C-7	-75843.1301	-14204.2939	59.2478	-2618310.1222					
C-8	-75831.3723	-14139.0415	21.9168	-967391.0902					
面積算出公式									面積
A = 1/2 Σ Xn [Y (n + 1) - Y (n - 1)]									3533.36
[エントランス棟]									
A-1	-75810.2525	-14017.3908	54.6637	-2409153.4435					
L-103	-75810.8050	-14023.3760	-1.8335	80716.8599					
L-104	-75812.0860	-14037.2430	-2.7470	120970.3065					
L-105	-75813.5520	-14043.2070	-4.8270	212596.5602					
L-106	-75816.9130	-14056.8829	-1.7530	209402.3604					
L-107	-75818.3050	-14071.9530	-1.0910	48082.5007					
L-108	-75818.0010	-14087.9670	0.6880	-30329.0813					
L-109	-75817.6170	-14097.1250	-0.1590	7011.4426					
L-110	-75818.1630	-14103.0370	-1.9737	87046.1641					
B-22	-75819.5907	-14118.1891	-2.1441	107829.9599					
B-21	-75820.6071	-14118.6168	-27.5309	1214625.2273					
B-20	-75817.1216	-14116.1637	-31.3518	1383121.4413					
B-19	-75851.9589	-14116.5823	-6.4621	306272.6730					
B-18	-75855.3831	-14118.1592	-6.9421	306272.6730					
B-17	-75856.9010	-14121.0560	-3.5406	244437.1229					
B-16	-75861.1237	-14124.9585	-3.1188	137616.6987					
B-15	-75862.0188	-14129.1709	-0.3723	16429.2903					
B-14	-75861.1980	-14133.5441	2.4130	-106494.2419					
B-13	-75859.6088	-14137.5229	4.9471	-218352.7395					
B-12	-75856.5189	-14140.6920	6.9661	-307498.4808					
B-11	-75852.6407	-14142.7242	8.2097	-364605.6591					
B-10	-75848.2892	-14143.1051	7.9019	-348949.2030					
B-9	-75844.7358	-14142.9093	6.8519	-302595.2290					
B-8	-75841.4343	-14144.5047	6.1230	-270278.4333					
B-7	-75838.6128	-14139.2834	4.9680	-219283.9848					
B-6	-75836.4663	-14136.4135	3.3573	-18179.1810					
B-5	-75835.2555	-14131.4983	3.3337	-147127.8433					
B-4	-75833.1326	-14130.5569	5.6390	-248452.1743					
B-3	-75829.6165	-14129.6381	11.1661	-505994.8434					
B-2	-75821.6665	-14130.3829	8.8992	-392727.1035					
B-1	-75820.7173	-14130.6868	0.1530	-6751.9951					
C-9	-75821.5135	-14139.3093	-3.6550	461329.1555					
C-8	-75821.3723	-14139.0475	-21.9469	967391.0902					
C-7	-75843.1304	-14133.5299	-37.5763	1666095.7925					
C-6	-75883.6102	-14197.9983	-29.3270	411985.2599					
A-6	-75881.0089	-14171.2514	-9.9897	344245.9291					
A-5	-75890.9966	-14150.1825	13.8910	-612981.1338					
A-3	-75879.0532	-14151.3169	25.5279	-1127091.1683					
A-2	-75865.4687	-14092.0075	69.8007	-3028056.9241					
面積算出公式									面積
A = 1/2 Σ Xn [Y (n + 1) - Y (n - 1)]									9223.76

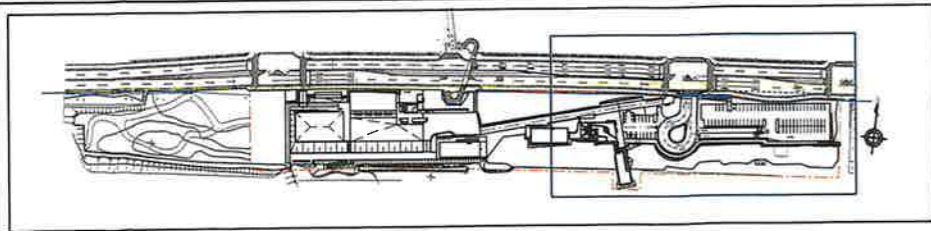


記号	施設区分	面積
図示	管理棟	2085.09㎡
図示	BBQレストラン	7957.16㎡
図示	マルシェ棟	3533.36㎡
図示	エントランス棟	9223.76㎡
計		22799.37㎡

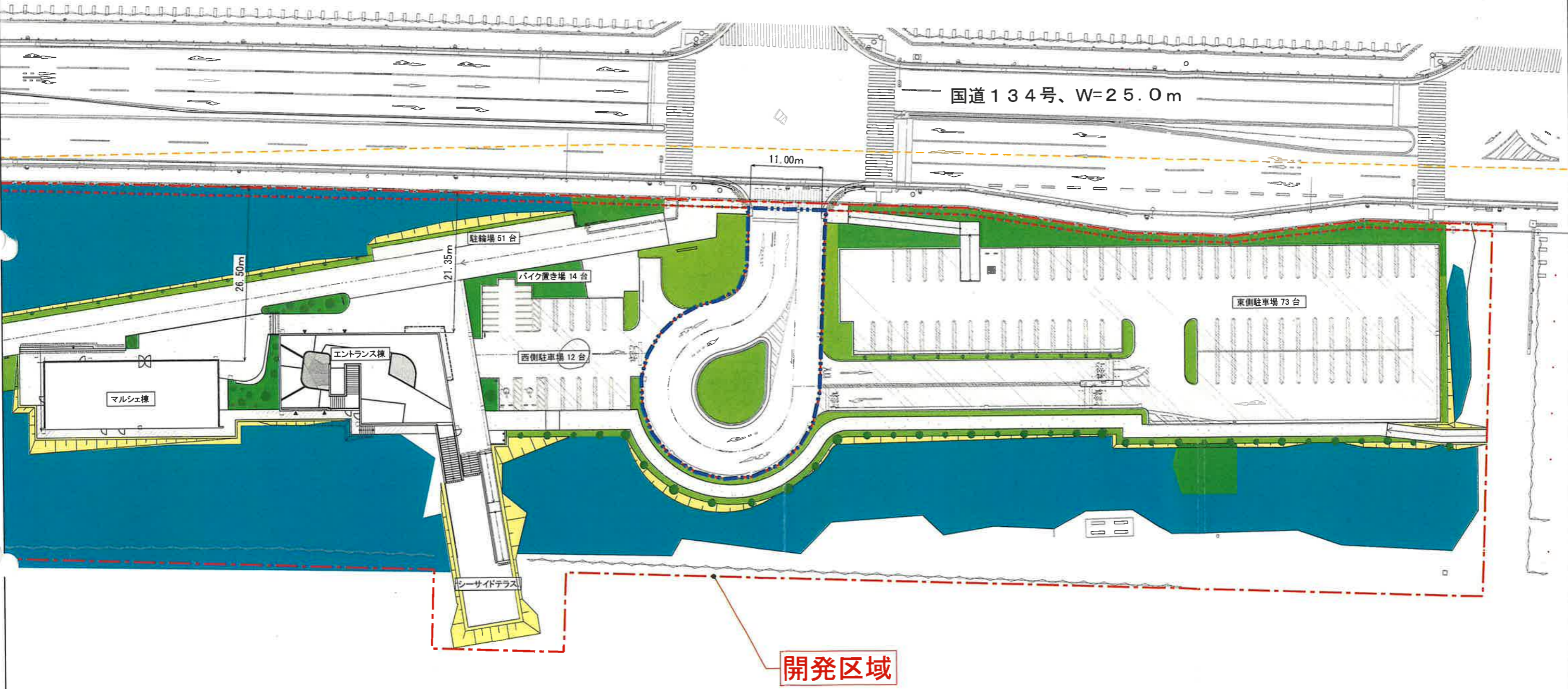
05



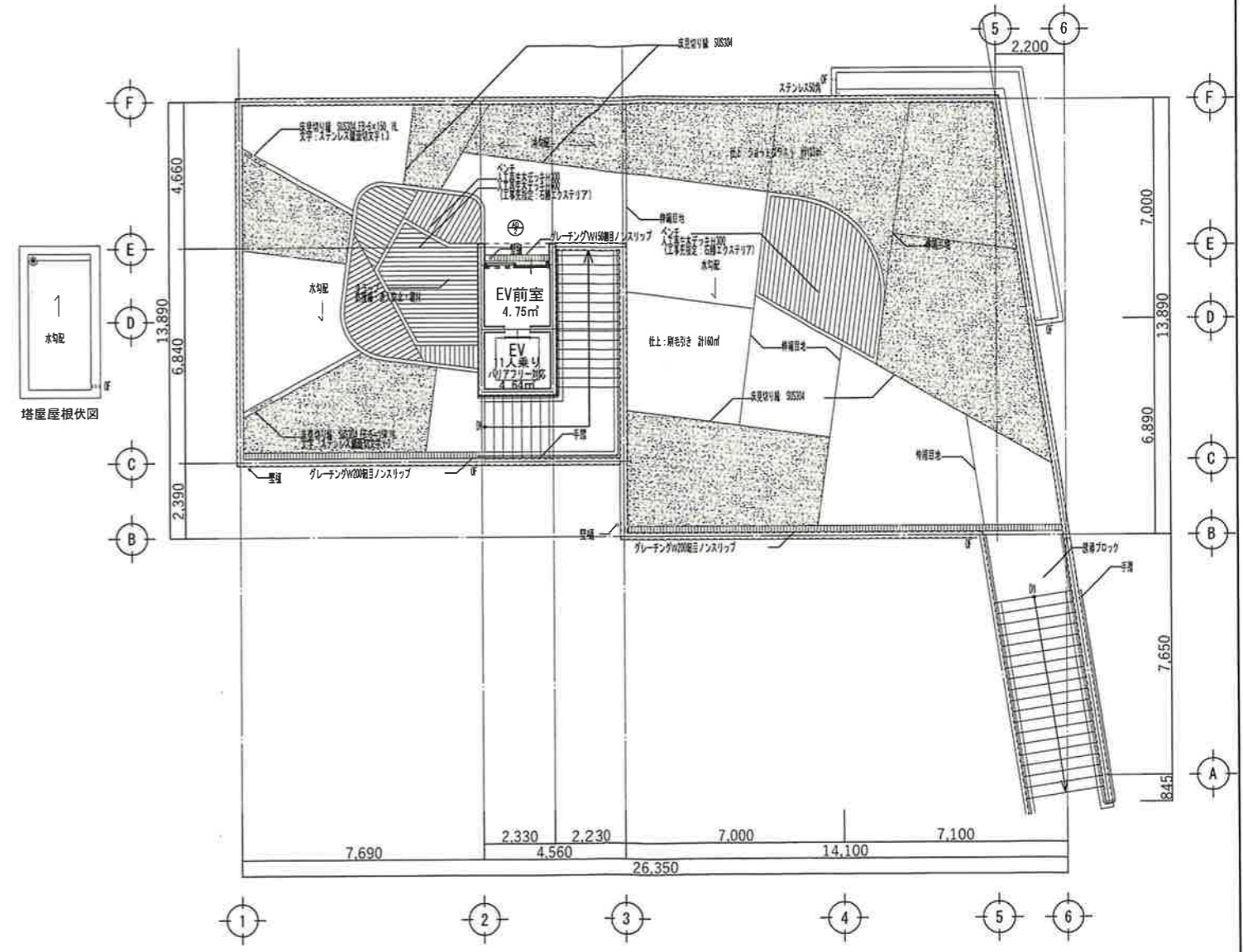
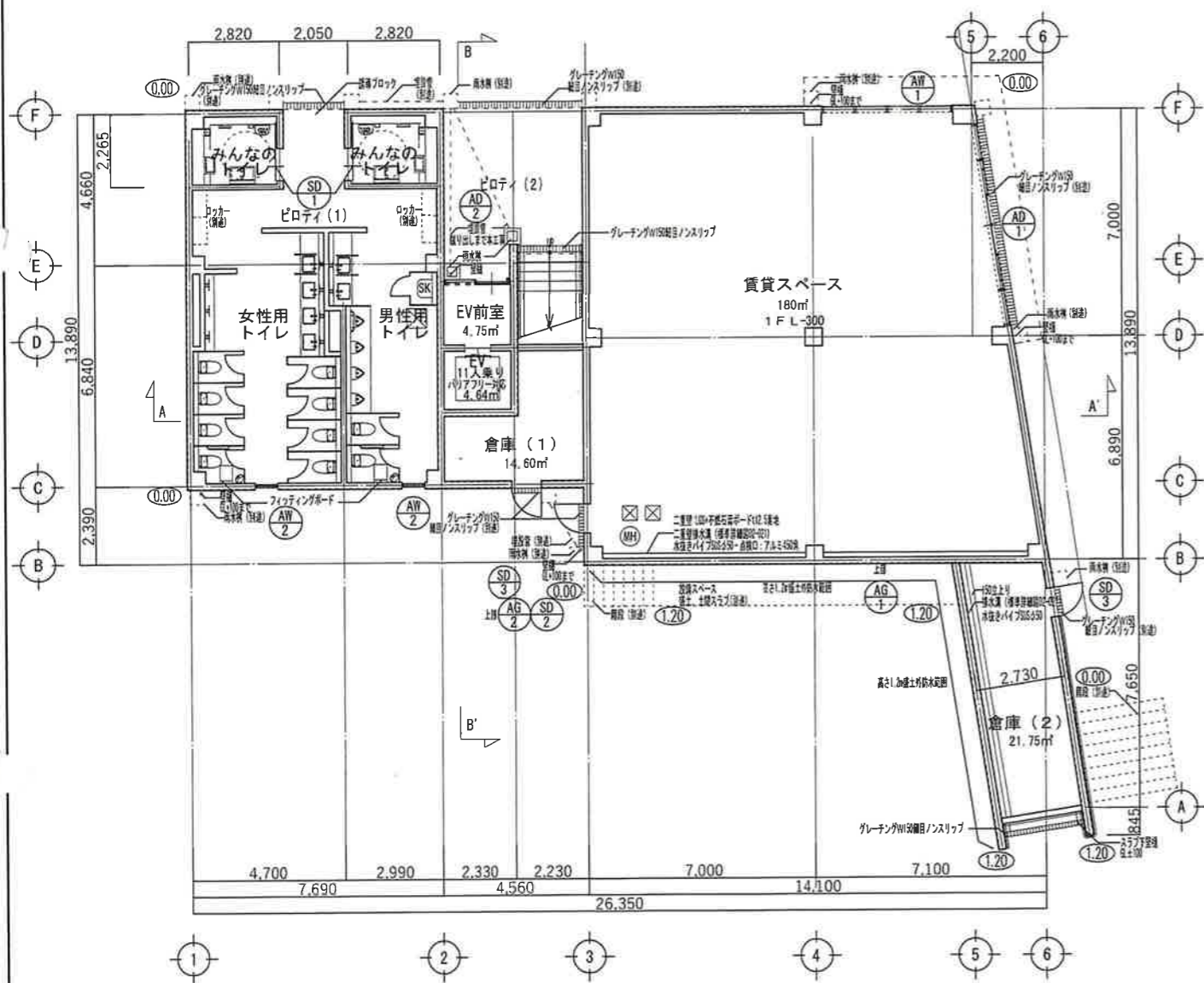
記号	名称
	既存樹林
	高木 (新規)
	高木樹林 (新規)
	低木 (新規)
	低木 (新規)



KEY PLAN



記号	名称
	既存樹林
	高木 (新規)
	高木樹林 (新規)
	低木 (新規)
	低木 (新規)

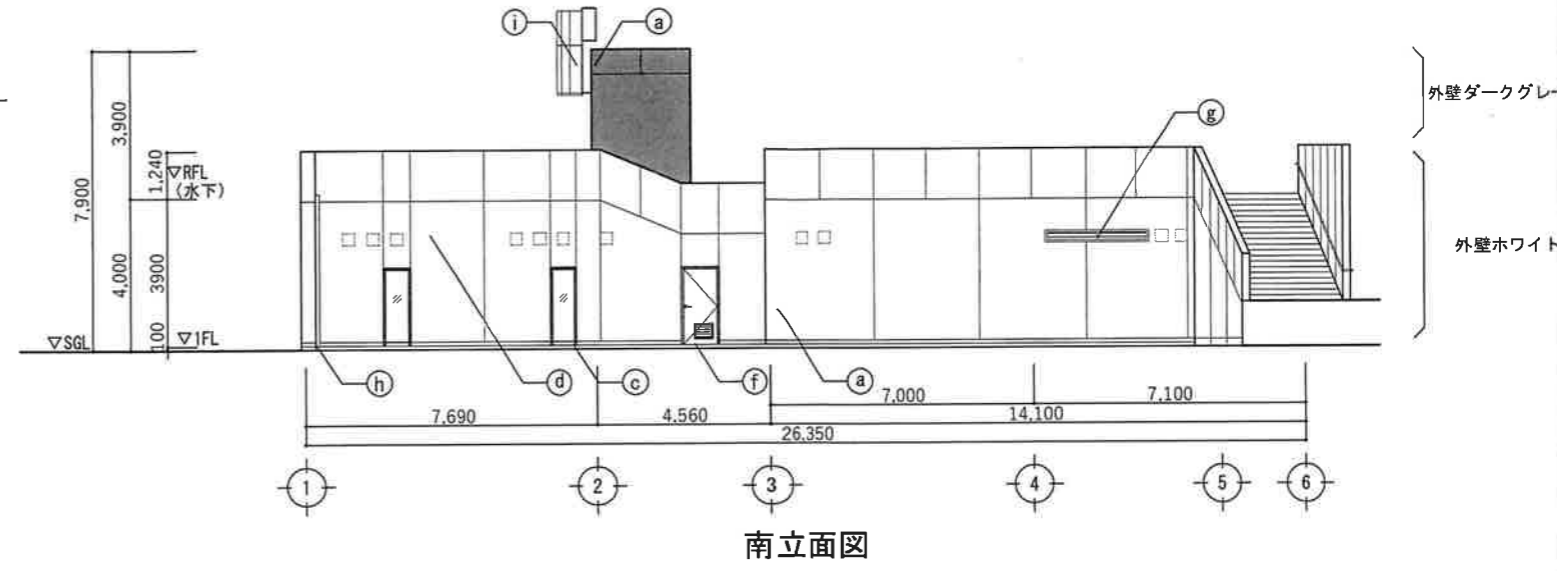
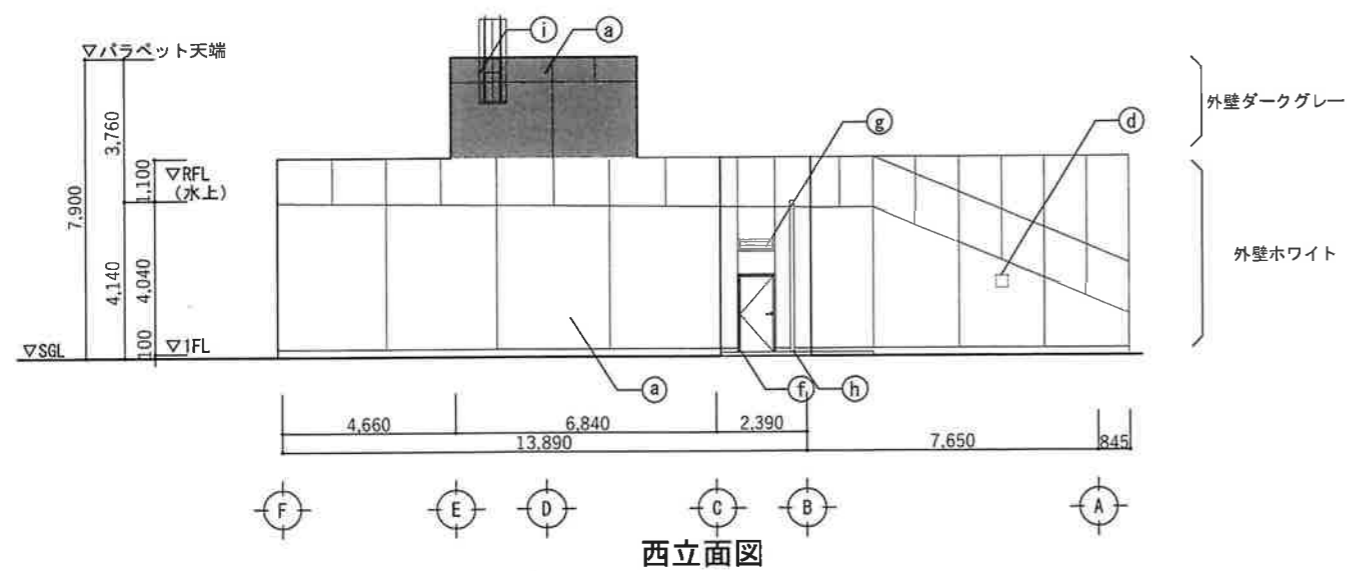
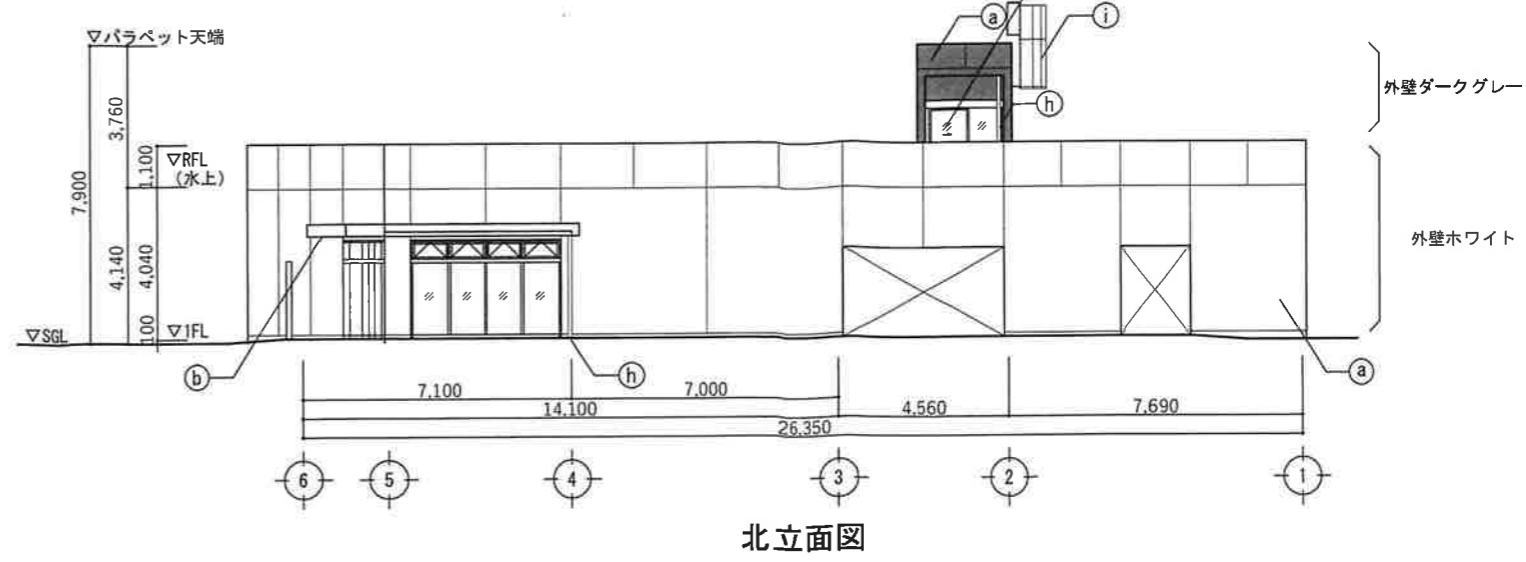
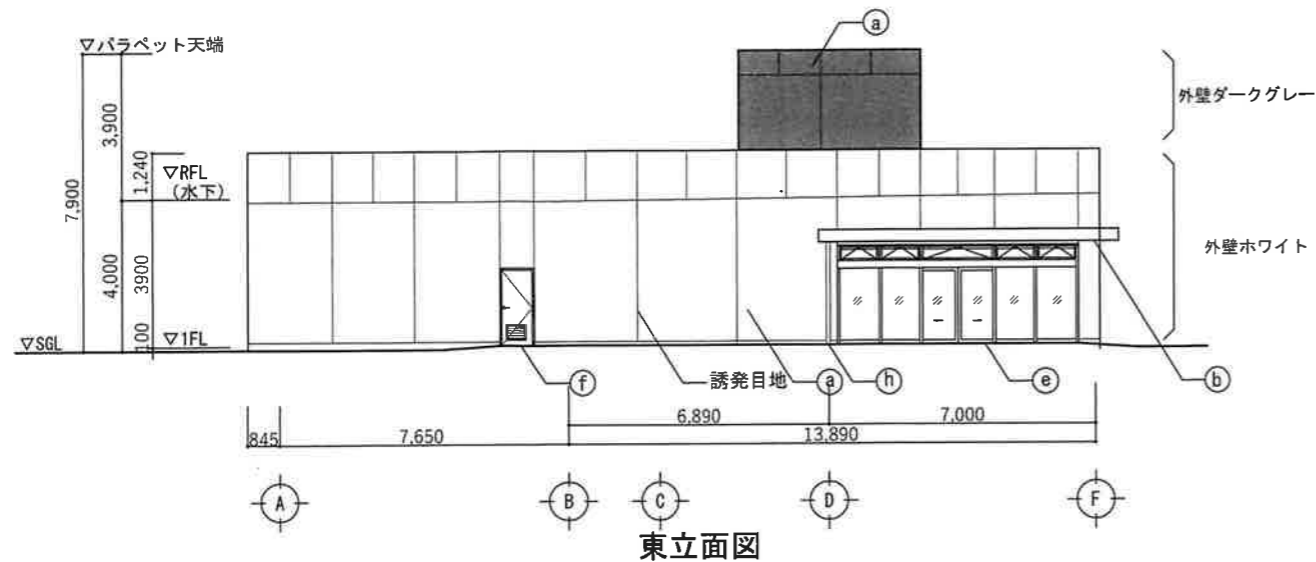


	延床面積	容積対象	建築面積
RF	9.39㎡	4.75㎡	342.625
1F	314.18㎡	309.54㎡	
合計	323.57㎡	314.29㎡	

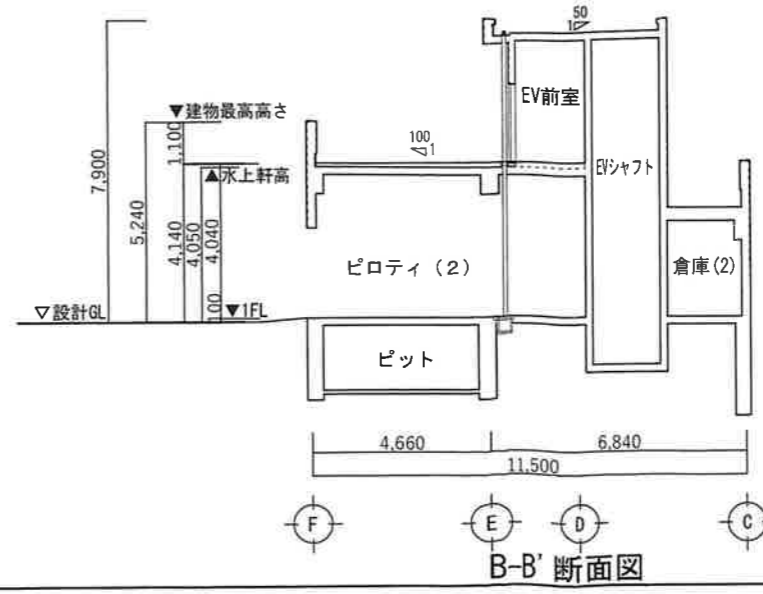
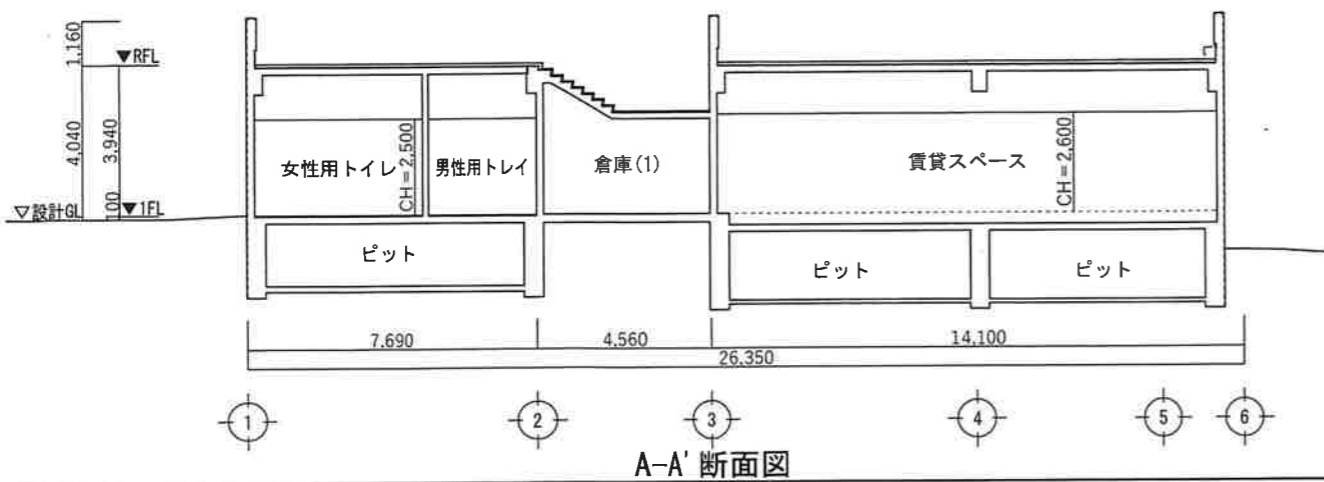
敷地面積	9,223.76㎡
建蔽率	3.72% (許容 50%)
容積率	3.41% (許容 100%)

賃貸スペース	180.00㎡	
トイレ	88.44㎡	ピロティ含む
EV前室	9.50㎡	
EV	9.28㎡	
倉庫	36.35㎡	
合計	323.57㎡	
EV前ピロティ	21.33㎡	
屋外階段	9.45㎡	
合計	354.35㎡	

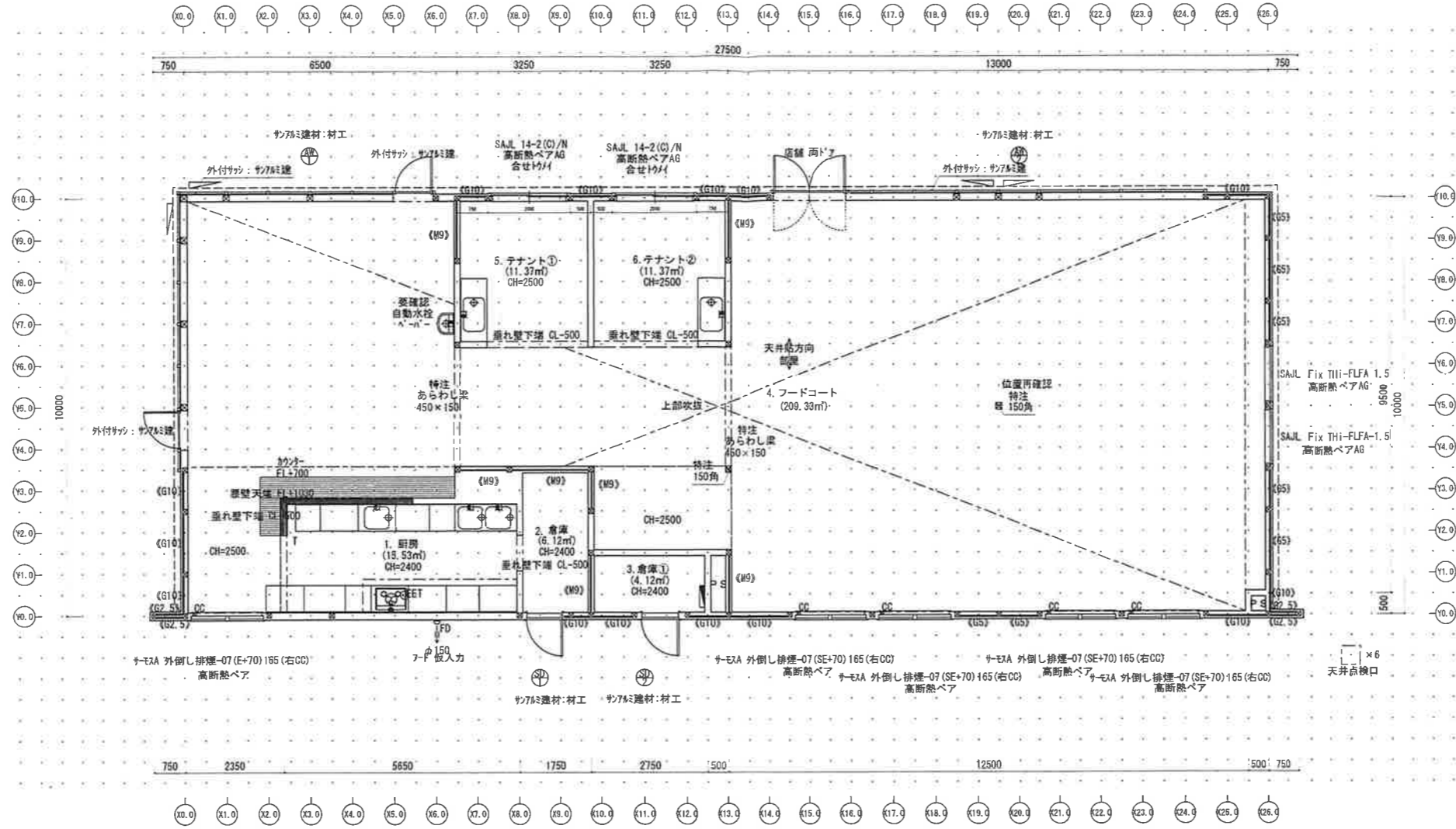
08



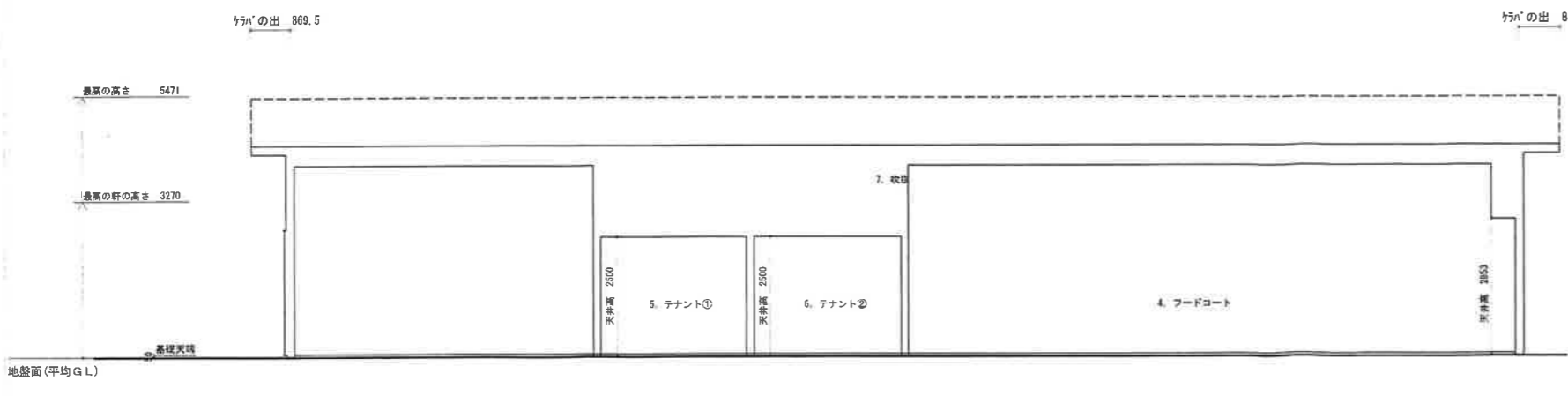
NO	部位	仕様	NO	部位	仕様
㉑	外壁	裝飾仕上塗材 下部塗膜防水 SGL+200 南面㉓~㉕遮りSGL+1200 フツク系樹脂系 エスケー化研 サンドエレゲンテF 仕上:テール仕上 同等 ホワイト:LEG-201 ダークグレー:LEG-204	㉑	開口部	アルミ自動扉:電解着色 重塩害仕様
㉒	庇	コンクリート打放補修の上覆層塗材E (上部ウレタン系塗膜防水)	㉒	開口部	スチールドア:FUE塗装
㉓	開口部	アルミサッシ:電解着色 重塩害仕様	㉓	開口部	アルミガラリ:電解着色 重塩害仕様
㉔	ダクト用フード	アルミ製 重塩害地区用 (設備工事)	㉔	縦樋	ステンレス製100φ 庇部50φ
			㉕	タラップ	SUS304 防護柵・進入防止付



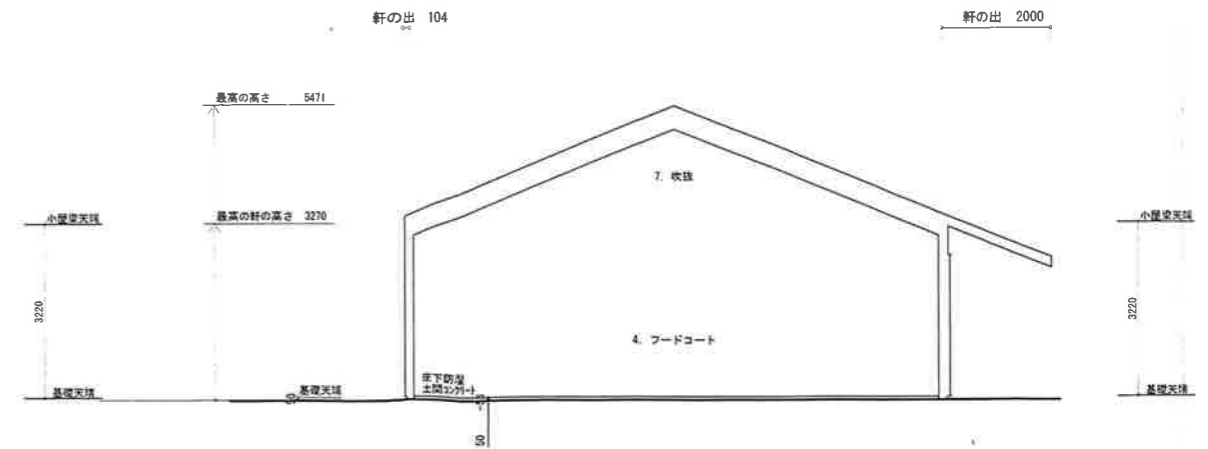
09



1階平面図 1/100



X1-X1断面図 1/100

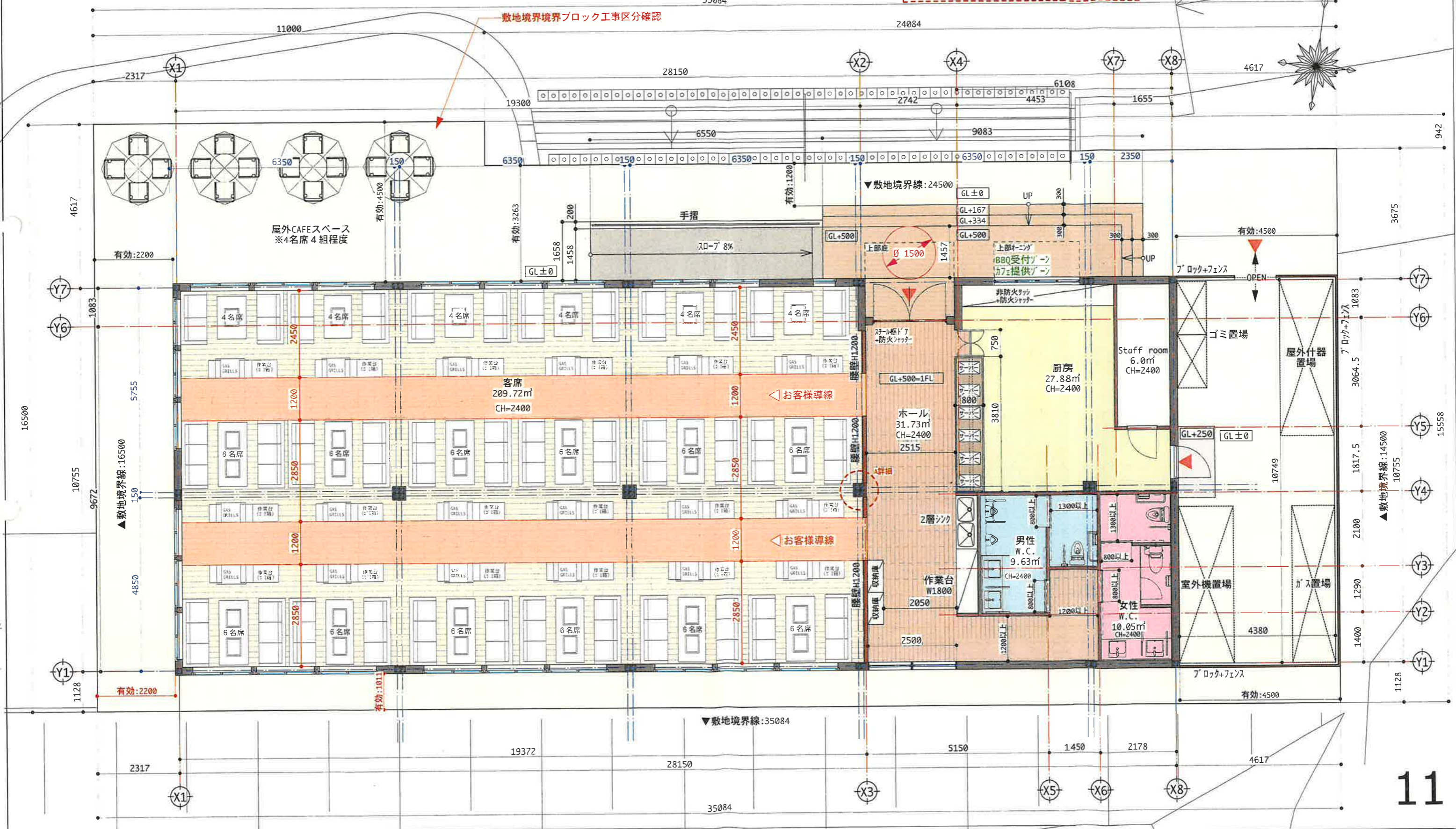
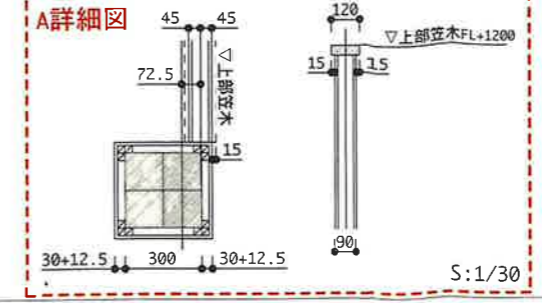


Y1-Y1断面図 1/100

構造	木造	
敷地面積	3533.36㎡	
建築面積	286.0㎡	建築率 8.09%
延床面積	260.0㎡	容積率 7.34%

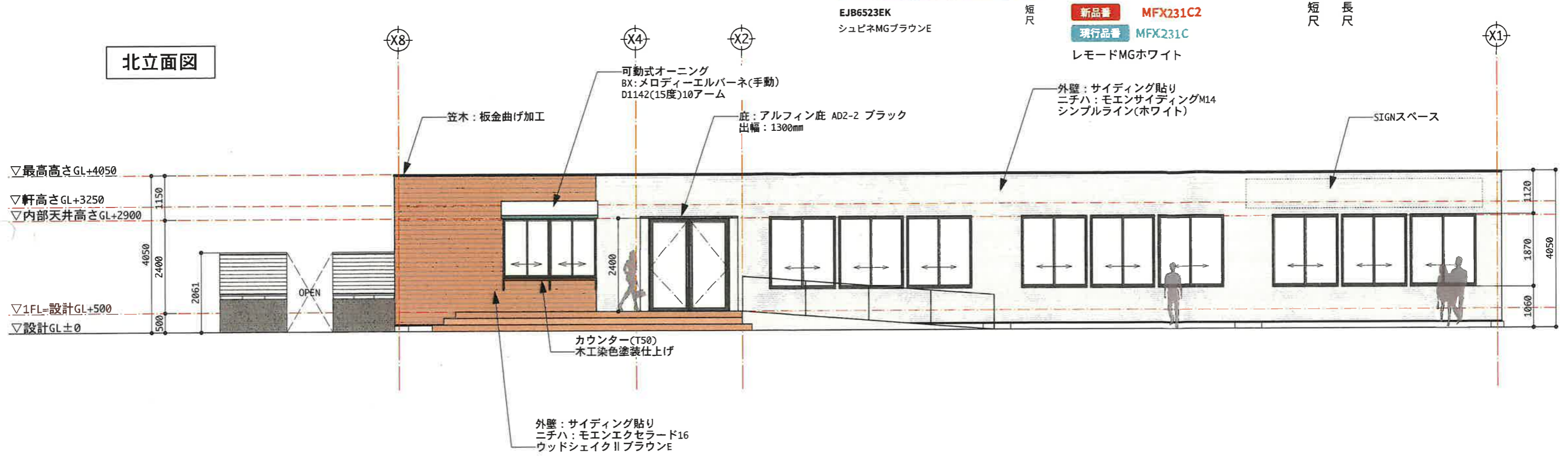
23.08.22修正

建築面積 : 302.75㎡
延床面積 : 299.78㎡
CH : 2,400mm
敷地面積 : 7957.16㎡
建蔽率 : 3.80%
容積率 : 3.77%



11

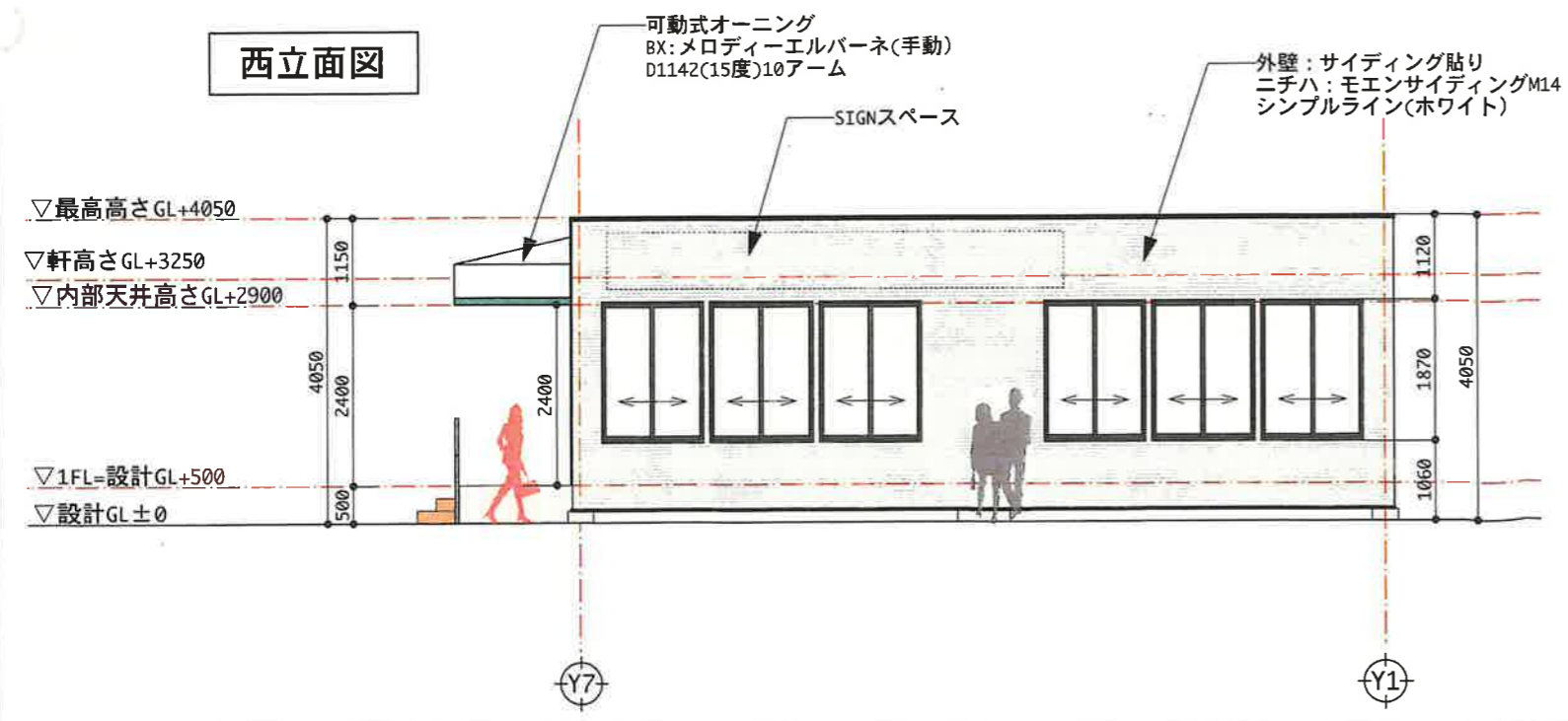
北立面図



新品番 MFX231C2
現行品番 MFX231C
レモードMGホワイト

短尺 長尺

西立面図



モエンエクセラード16
ウッドシェイクIIブラウンE参考写真

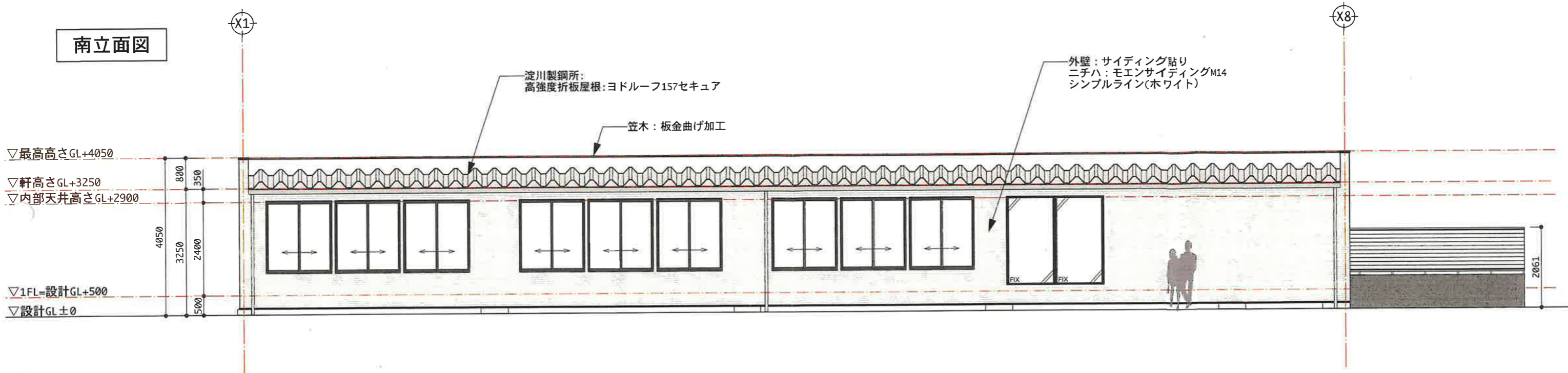


底:アルフィン底 AD2-2 ブラック

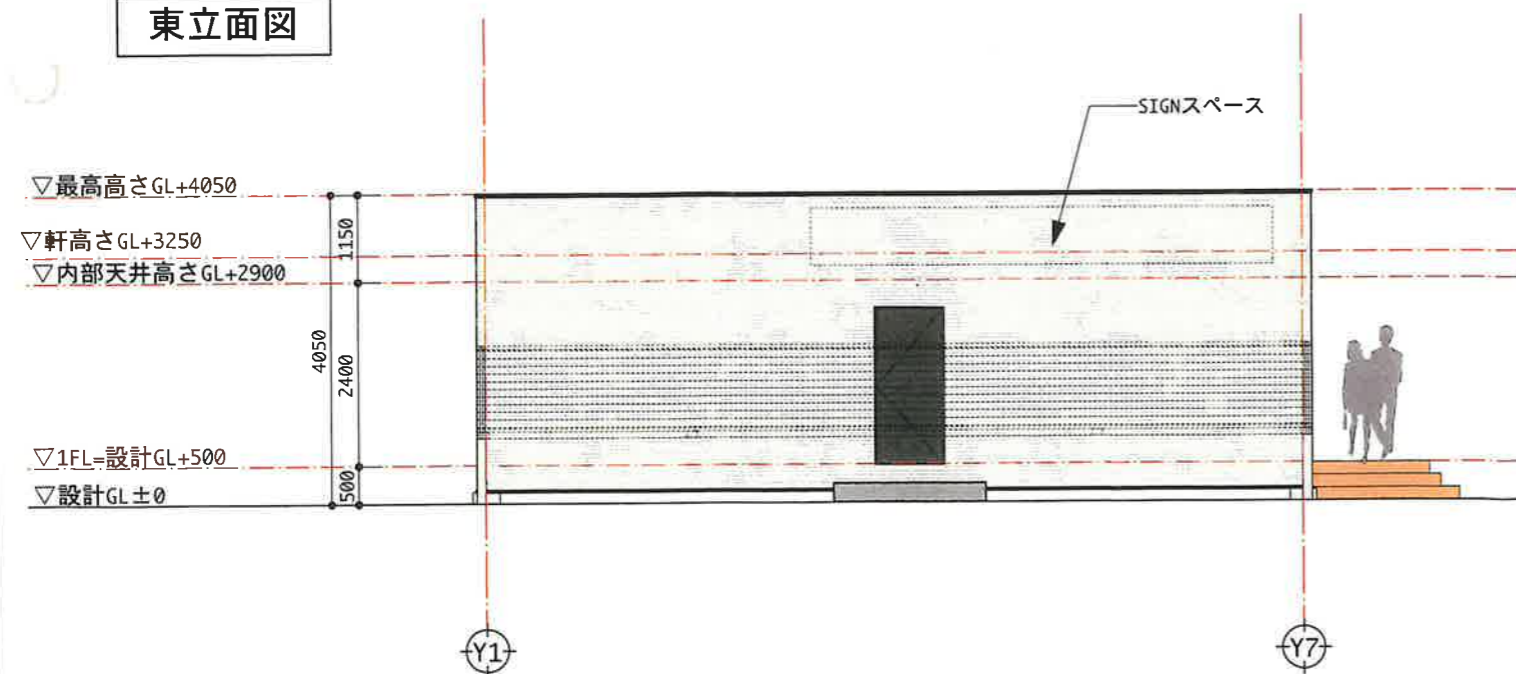


AD2-2S
出幅 1001mm~1500mm

南立面図



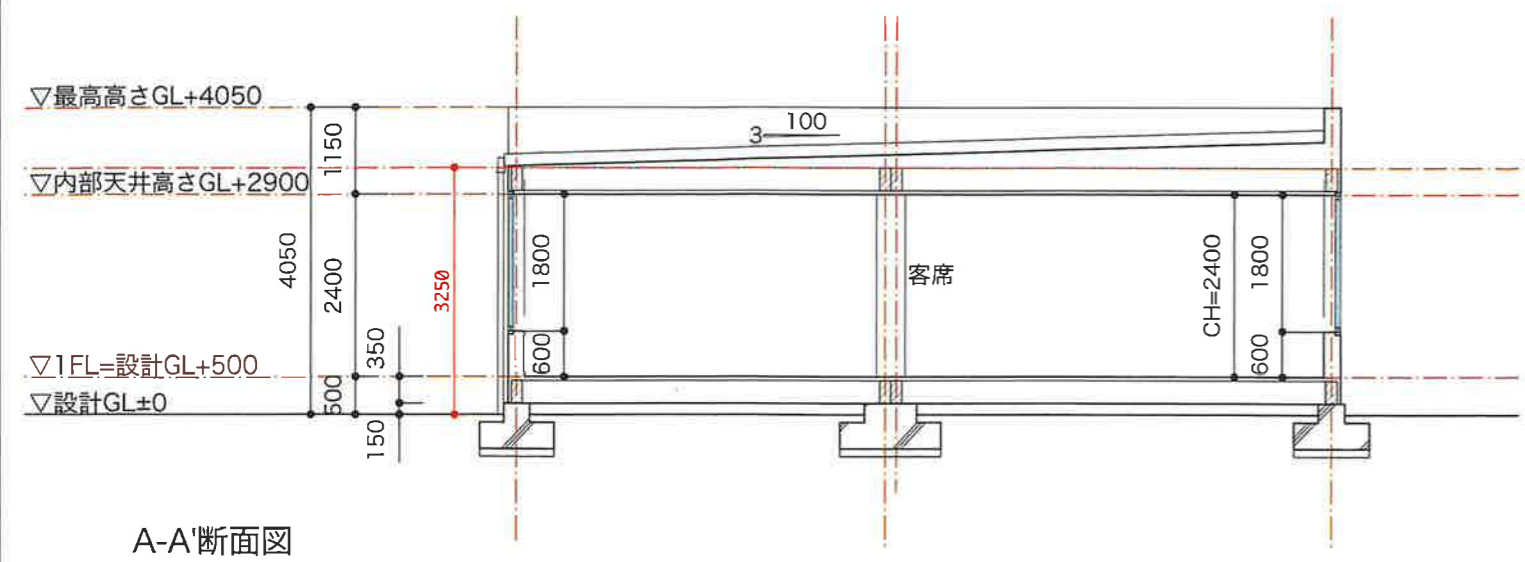
東立面図



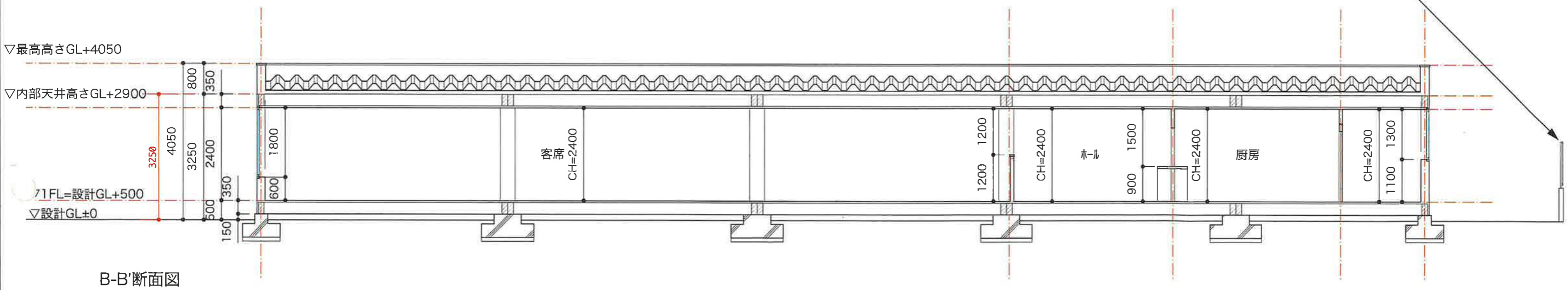
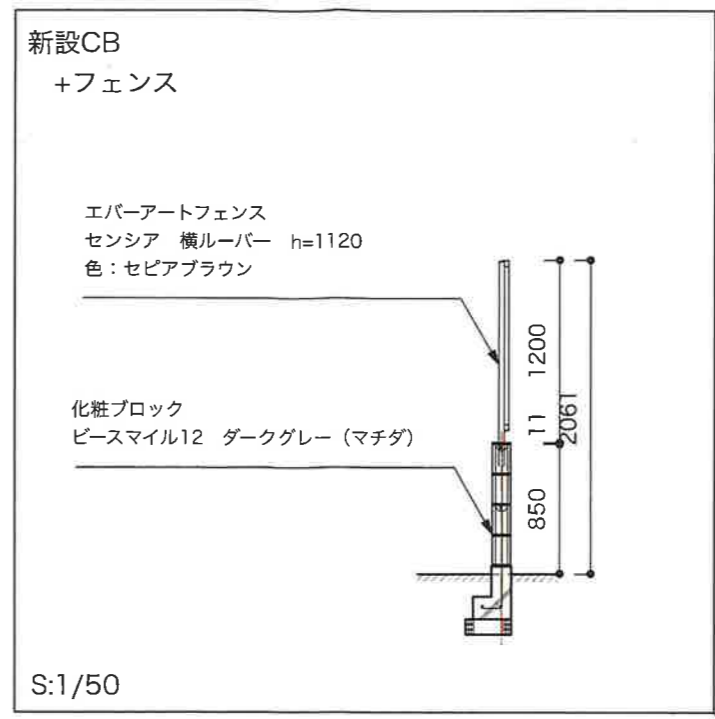
淀川製鋼所:
高強度折板屋根: ヨドローフ157セキュア参考写真



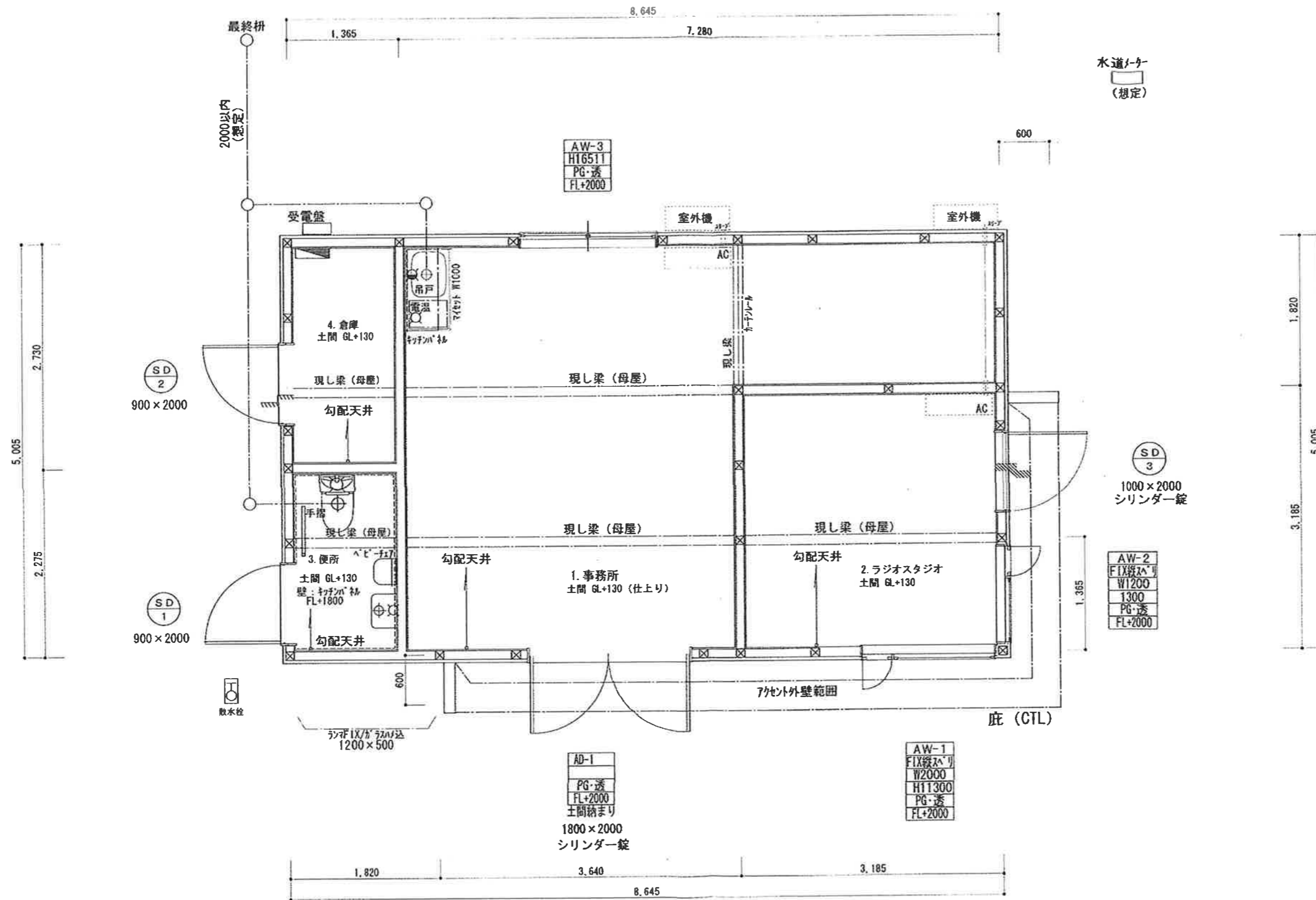
新品番 MFX231C2 短尺 長尺
 現行品番 MFX231C
 レモードMGホワイト



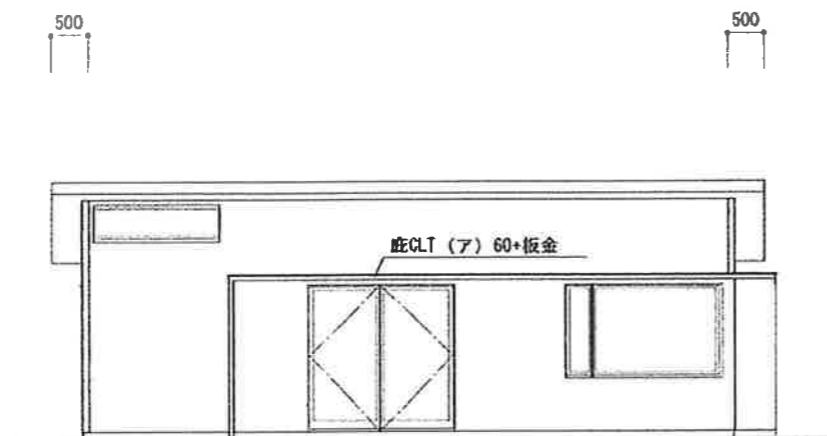
A-A'断面図



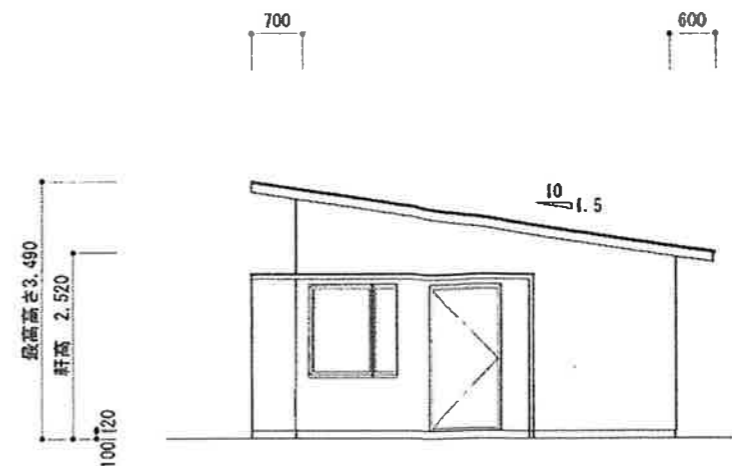
B-B'断面図



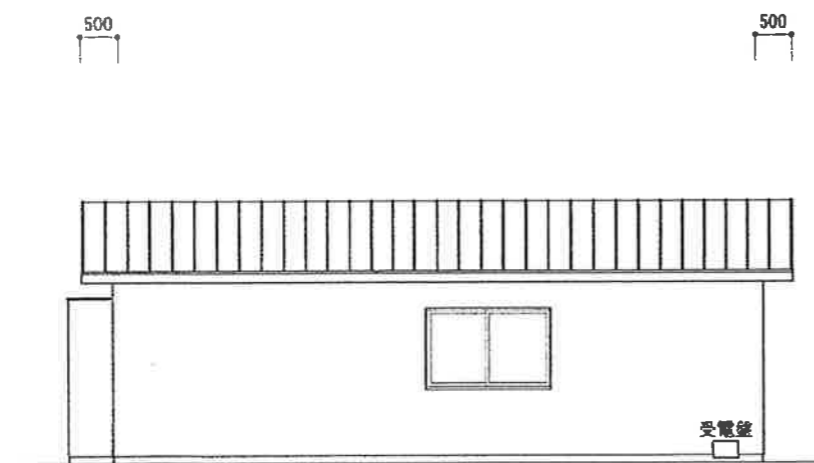
1階 平面詳細図 S:1/50



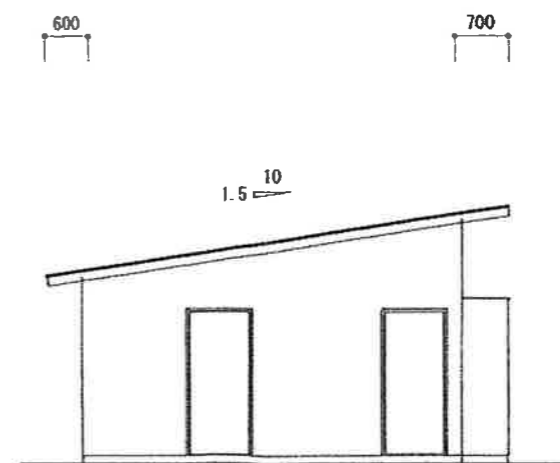
南側 立面図 S:1/100



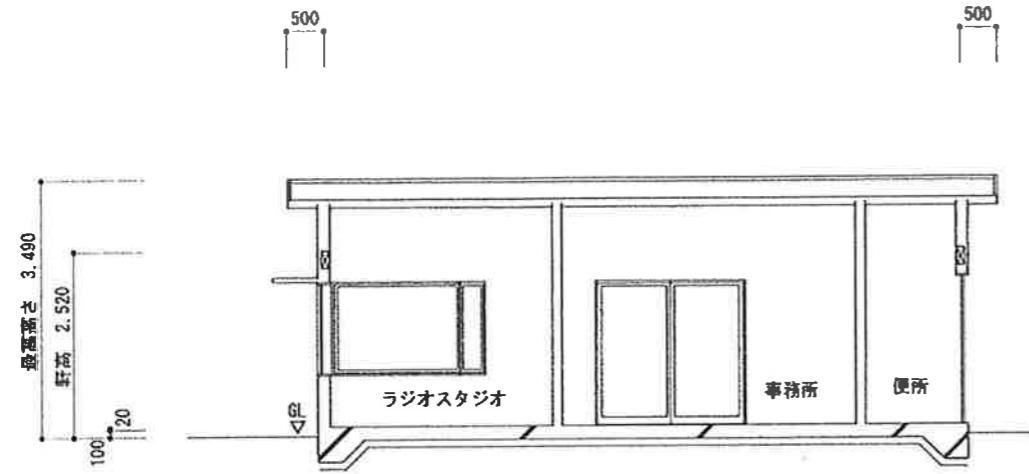
東側 立面図 S:1/100



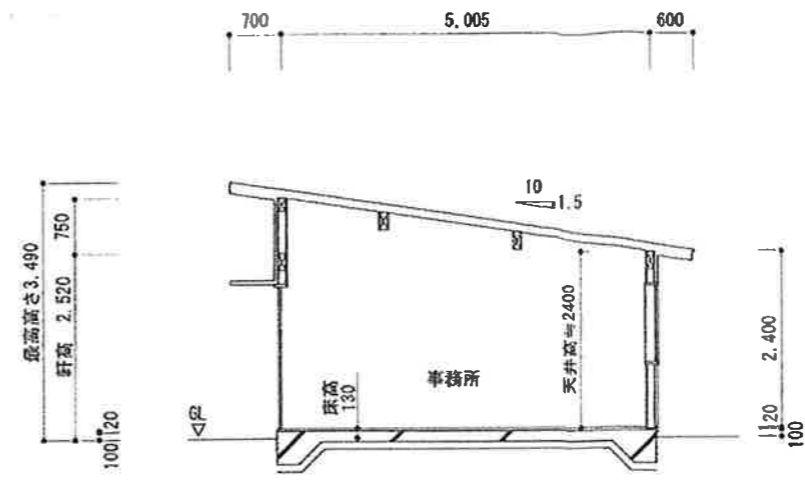
北側 立面図 S:1/100



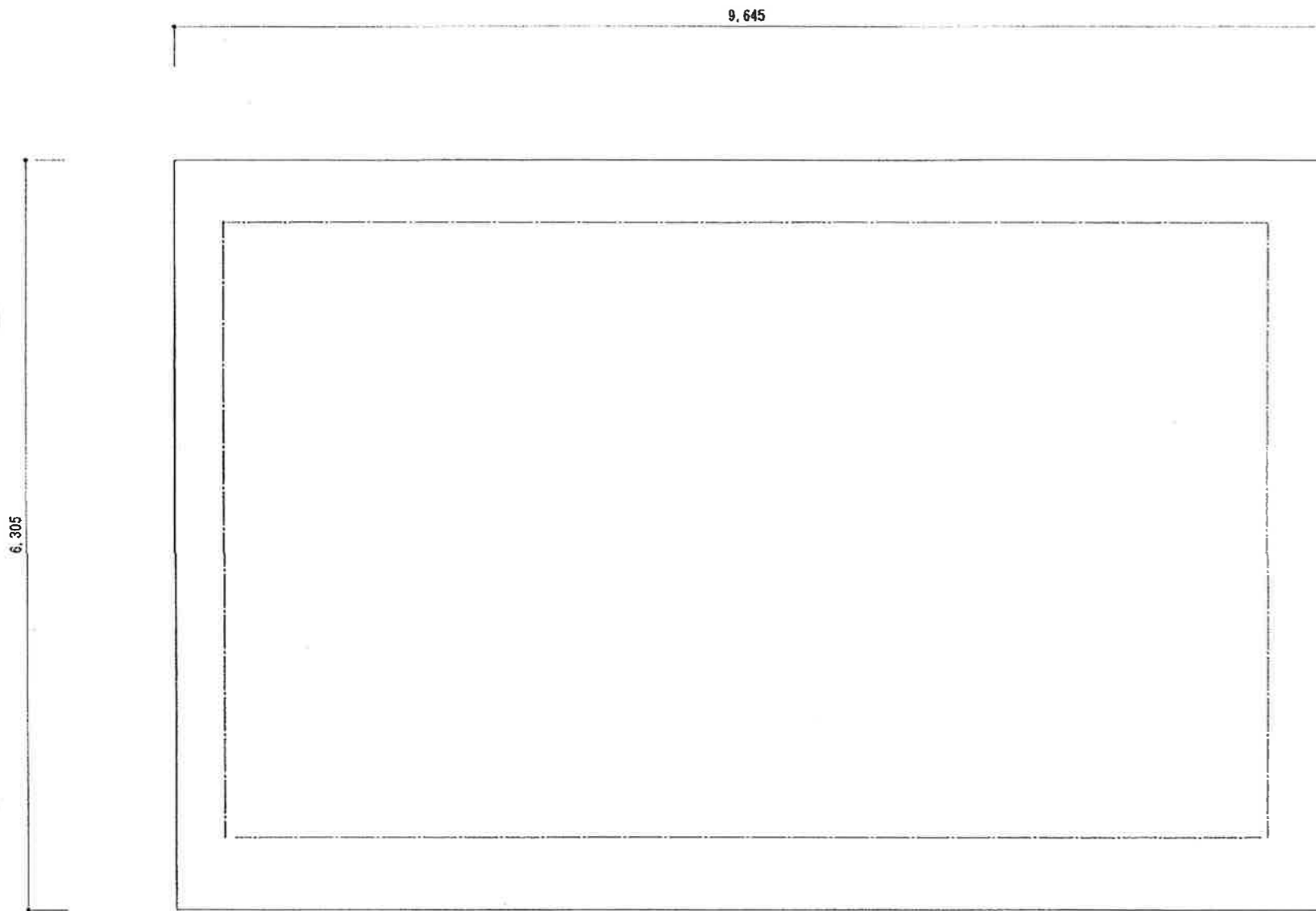
西側 立面図 S:1/100



X-X 断面図 1 : 100

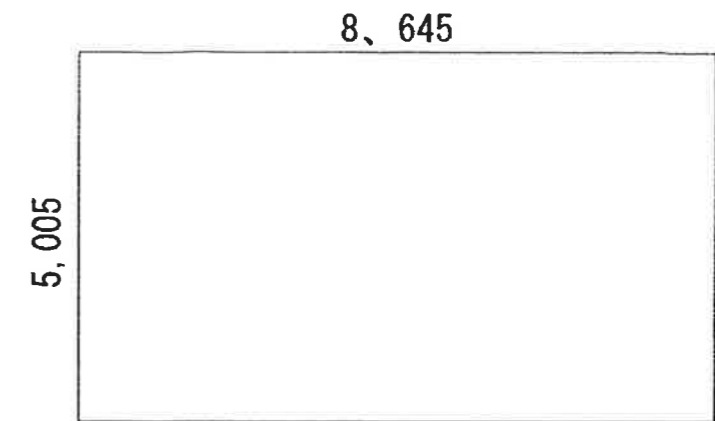


Y-Y 断面図 1 : 100

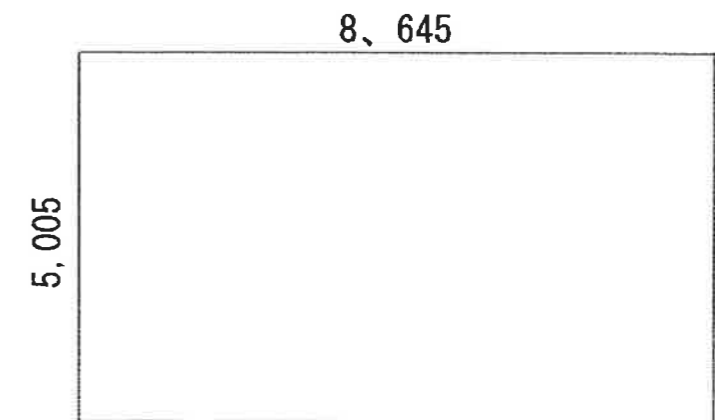


投影面積図 1 : 50

投影面積		
9.645	6.305	60.811725
		60.81 m ²

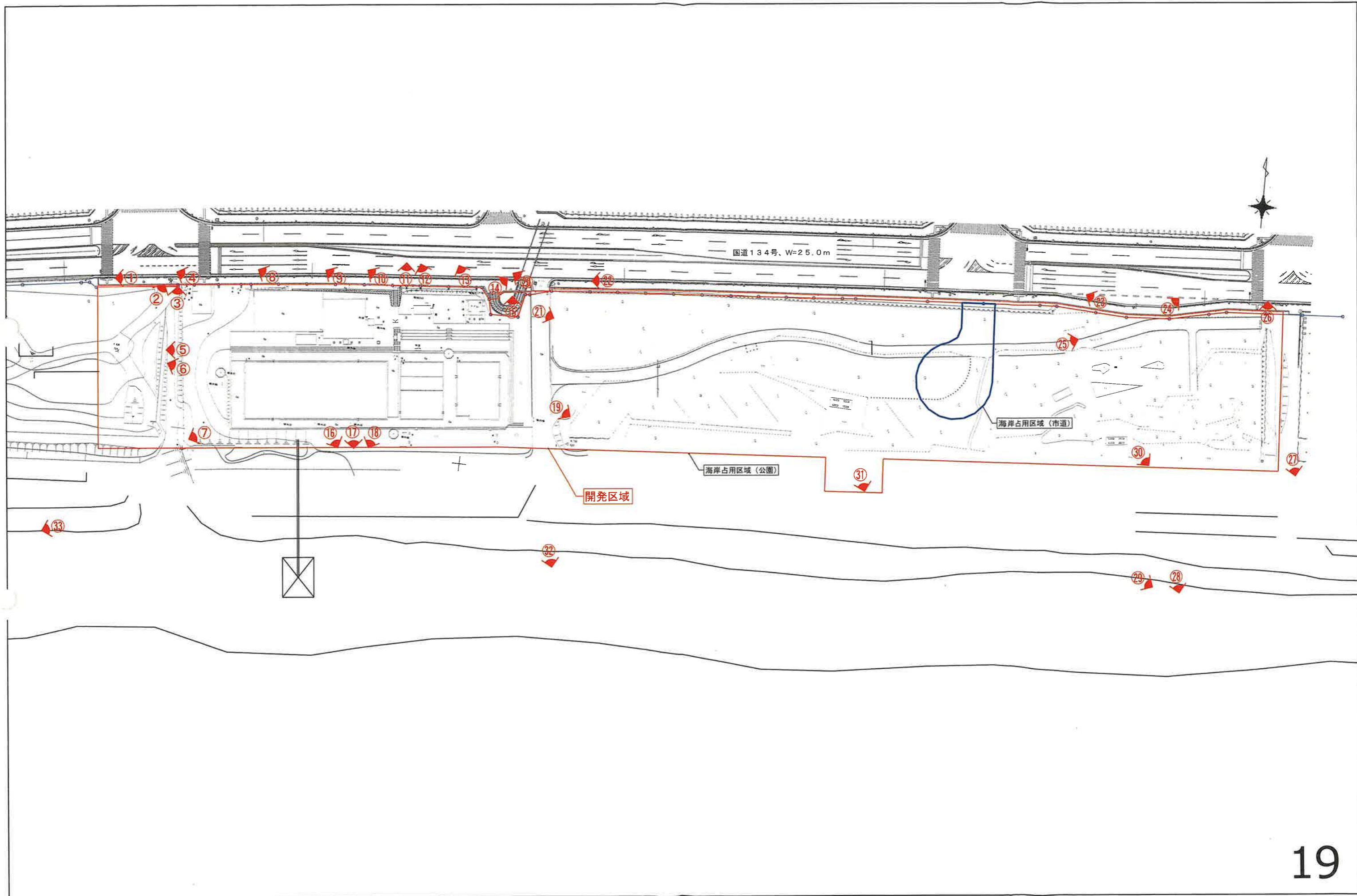


建築面積算定表1 : 100



床面積算定表1 : 100

敷地面積		2,085.09 m ²
建築面積		43.26 m ²
床面積		43.26 m ²
	建蔽率	2.07%
	容積率	2.07%



湘南海岸公園龍城ヶ丘ゾーン整備・管理運営事業	平塚 Seaside Park 共同事業体	注記： _____	【開発基本計画】	作成日： 2023/00/00	図面名称： 現況写真	NO. 00
	代表企業 積水ハウス株式会社			確認日： 2023/ /	縮尺： S=1/600(A1), S=1/1200(A3)	

1



2



3



4



5



6



7

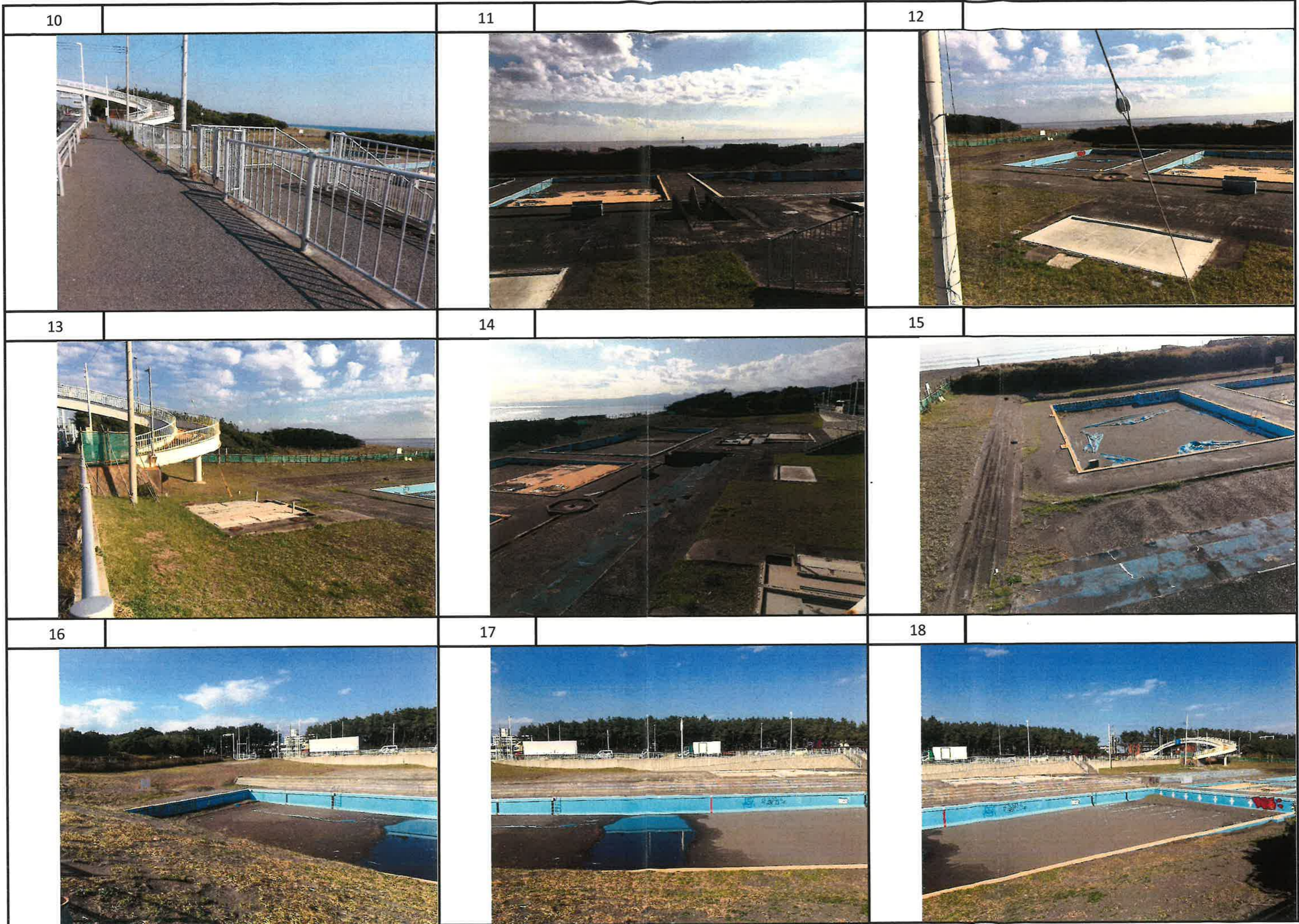


8



9





19



20



21



22



23



24



25



26



27



28



29



30



31



32



33

